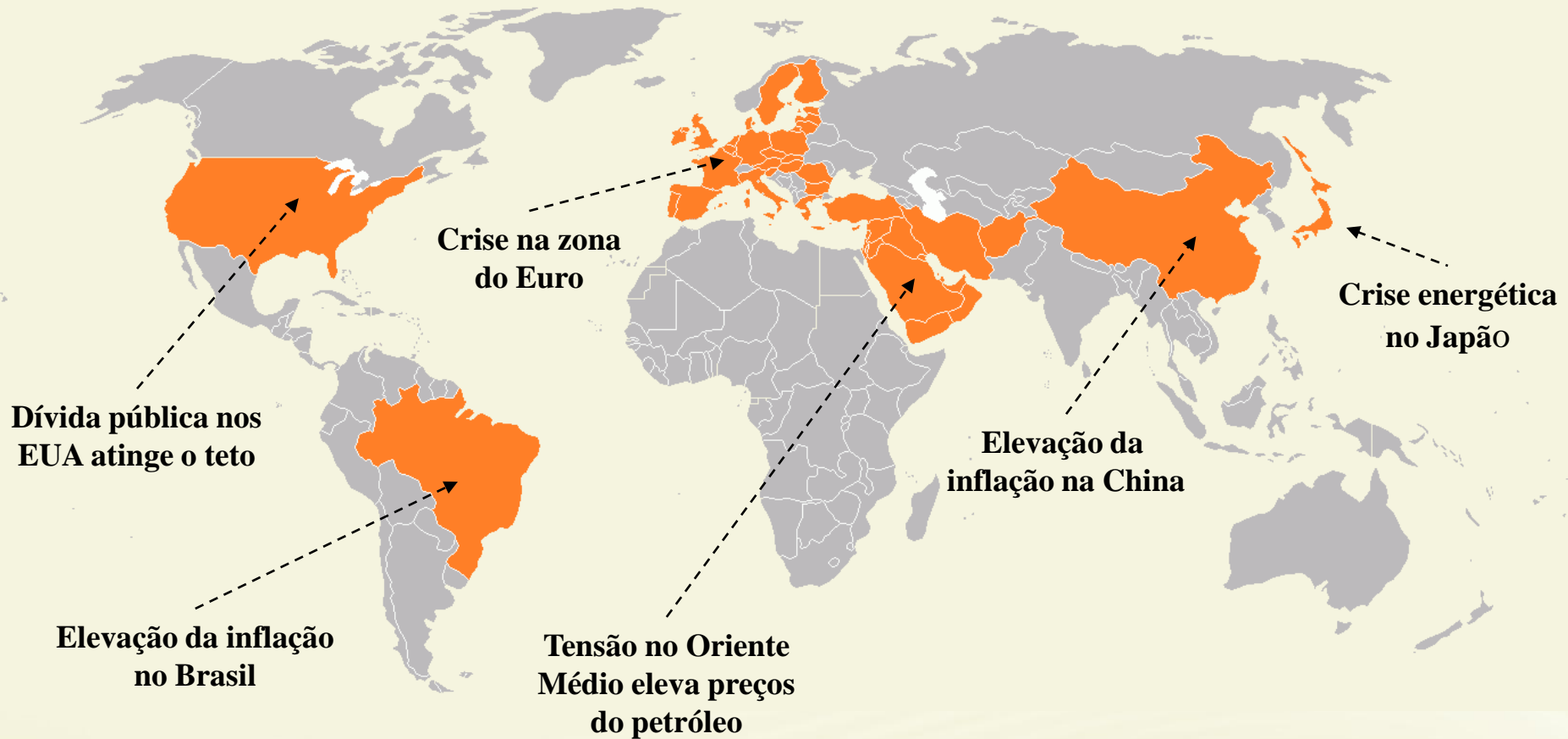




PRODUTOS · MARCA

PIONEER®

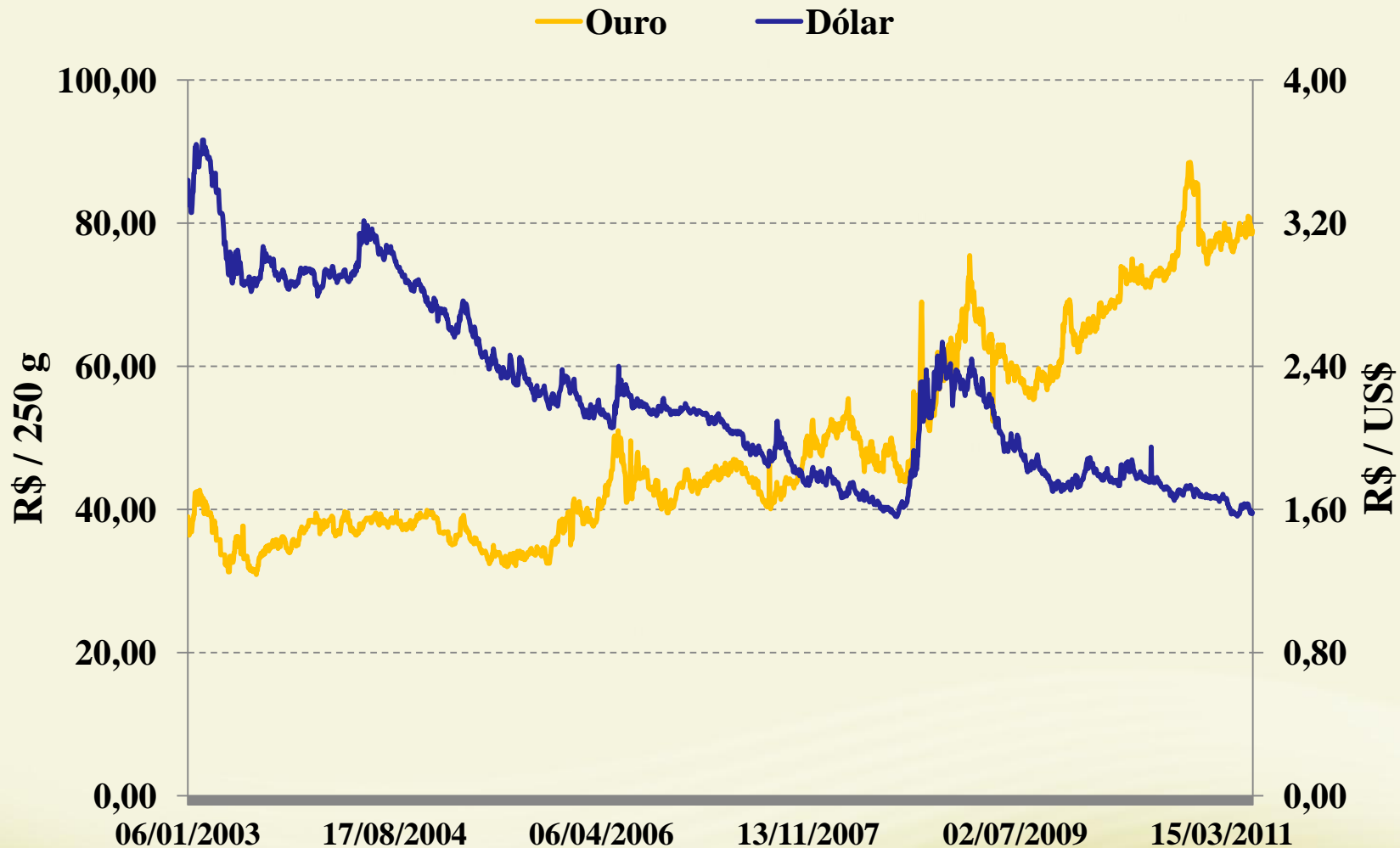
ALGUNS FUNDAMENTOS MERECEM ATENÇÃO



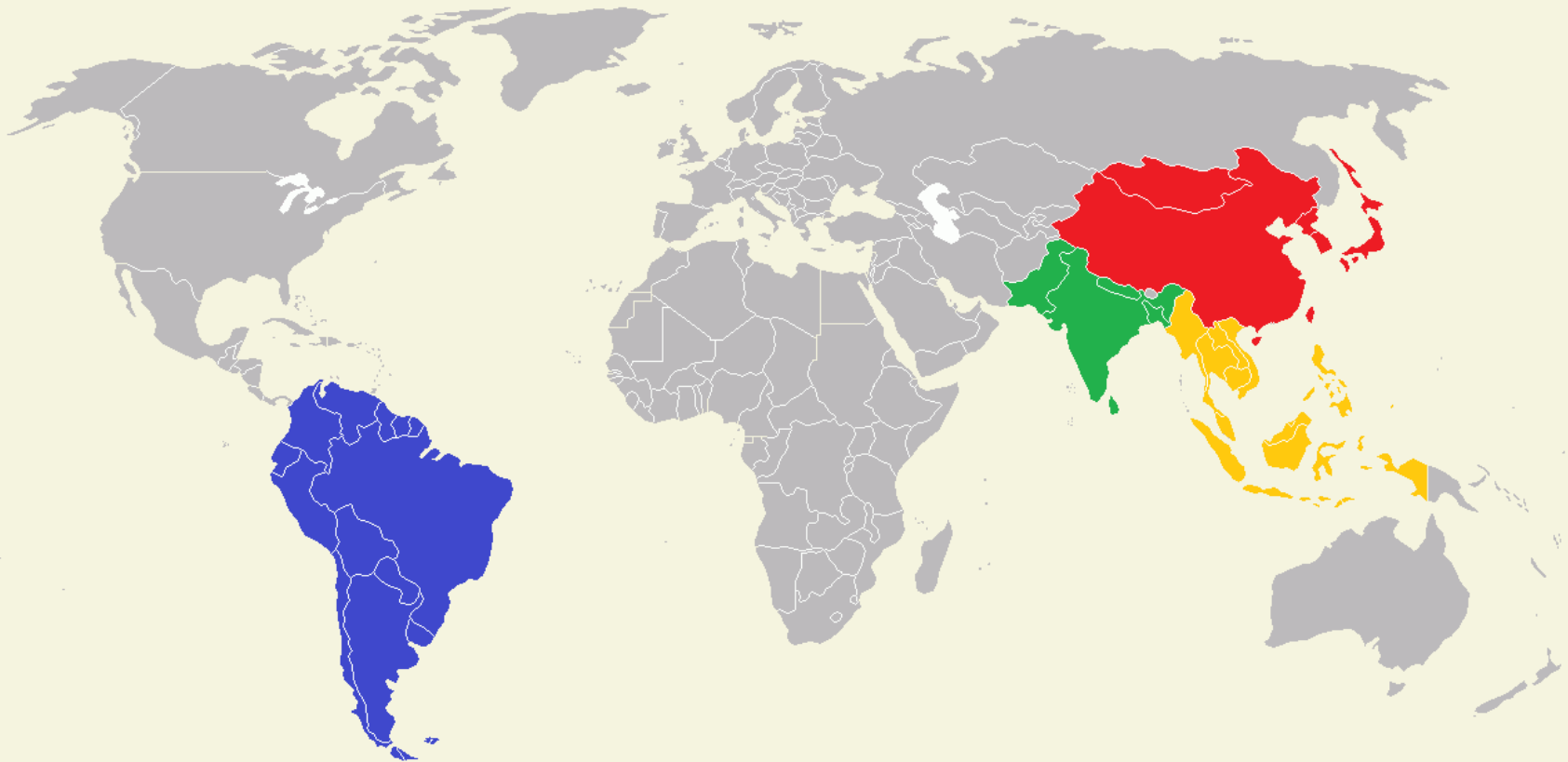
PRODUTOS · MARCA

PIONEER®

SEGUE A FRAQUEZA GLOBAL DO DÓLAR



CRESCER O CONSUMO DE RAÇÃO



Ásia Oriental
57,7

América do Sul
35,5

Sudeste da Ásia
16,5

Sul da Ásia
14,5

Fonte: USDA Elaboração: Clarivi Obs.: em milhões de toneladas nos últimos 10 anos



PRODUTOS · MARCA

PIONEER®

O CRESCIMENTO GLOBAL DO CONSUMO



Últimos 10 anos



156,5 milhões de t



Safra 2011/12

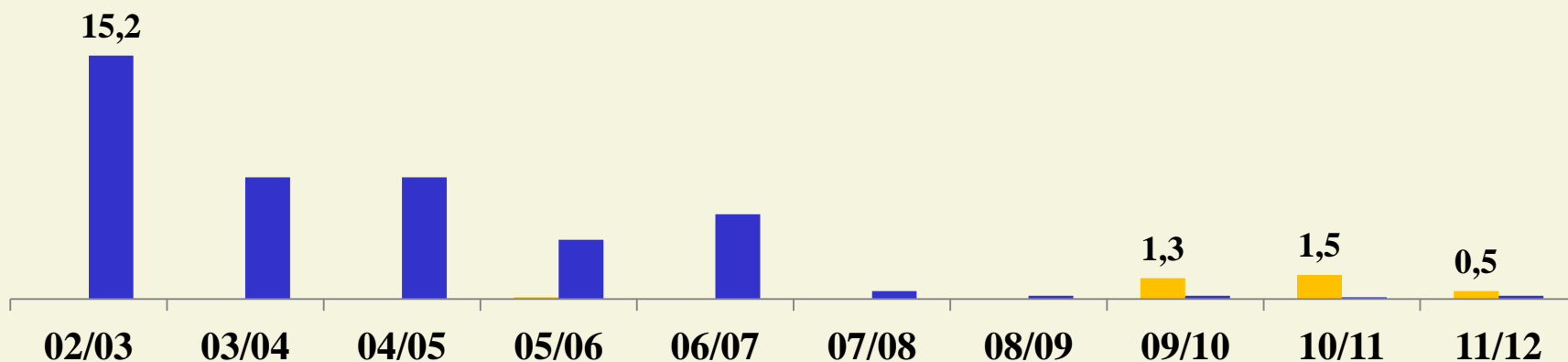


20,9 milhões de t

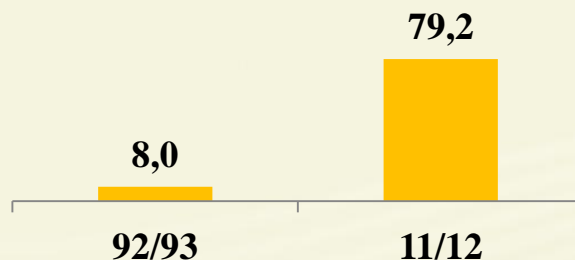


A NOVA REALIDADE DA CHINA

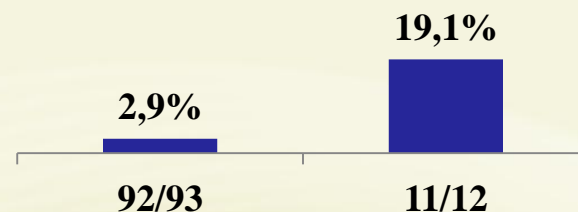
■ Importação ■ Exportação



Importação de Grãos



% das importações globais



Fonte: USDA Elaboração: Clarivi Obs.: em milhões de toneladas



PRODUTOS · MARCA

PIONEER®

COMMODITIES EM ALTA



Fonte: CRB



PRODUTOS · MARCA

PIONEER®

MILHO



PRODUTOS · MARCA
PIONEER®

PONTOS EM DESTAQUE

- *Estoques apertados mantêm preços do milho em alta no mercado doméstico*
- *Clima seco no Centro-Oeste está afetando a produtividade do milho safrinha, em especial no estado do Mato Grosso*
- *Preços altos do milho no mercado internacional geram competitividade nas exportações brasileiras*
- *Clima nos Estados Unidos não se mostra tão favorável ao bom desempenho da safra norte-americana*
- *Seca na Europa*
- *Mercado invertido*



PRODUTOS · MARCA

PIONEER®

OFERTA E DEMANDA DE MILHO NO MUNDO

	07/08	08/09	09/10	10/11	11/12
Área colhida (milhões ha)	161,2	158,8	157,7	161,1	166,1
Oferta (milhões de t)					
Estoque inicial	110,2	132,5	149,2	145,4	122,2
Produção	794,9	799,3	813,0	815,3	867,7
Importação	98,5	82,9	90,2	91,6	89,3
Oferta total	1.003,6	1.014,7	1.052,5	1.052,4	1.079,2
Demanda (milhões de t)					
Uso animal	497,0	480,1	484,4	493,5	506,1
Consumo ASI	275,4	300,9	325,7	346,1	351,4
Exportação	98,6	84,5	96,9	90,6	92,5
Demanda total	871,1	865,5	907,0	930,2	950,0
Estoque final	132,5	149,2	145,4	122,2	129,1
Estoque/Consumo	17,2%	19,1%	18,0%	14,6%	15,1%

Fonte: USDA

Elaboração: Clarivi



PRODUTOS · MARCA

PIONEER®

OFERTA E DEMANDA DE MILHO NOS EUA

	07/08	08/09	09/10	10/11	11/12
Área colhida (milhões ha)	35,0	31,8	32,2	33,0	34,4
Oferta (milhões de t)					
Estoque inicial	33,1	41,3	42,5	43,4	18,5
Produção	331,2	307,1	332,5	316,2	343,0
Importação	0,5	0,3	0,2	0,6	0,5
Oferta total	364,8	348,7	375,3	360,2	362,1
Demanda (milhões de t)					
Uso animal	148,8	131,6	130,6	130,8	129,5
Consumo ASI	112,8	127,6	150,8	162,6	164,0
Exportação	61,9	47,0	50,5	48,3	45,7
Demanda total	323,5	306,2	331,9	341,6	339,2
Estoque final	41,3	42,5	43,4	18,5	22,9
Estoque/Consumo	12,8%	13,9%	13,1%	5,4%	6,7%

Fonte: USDA

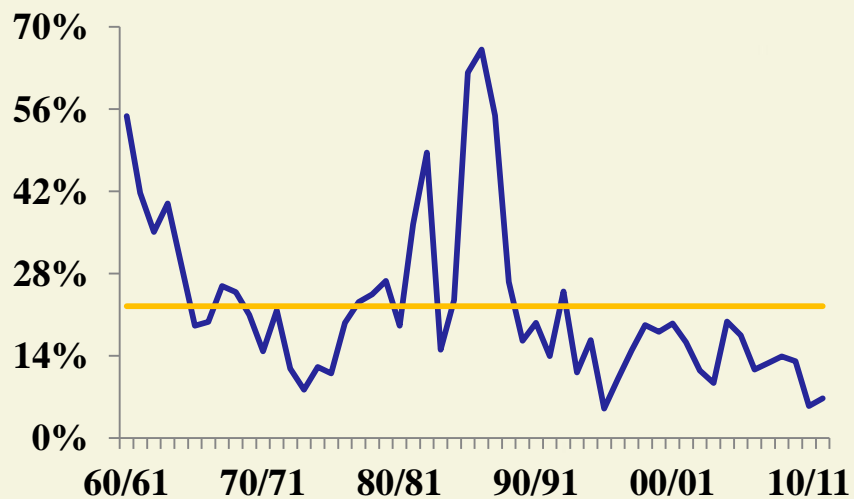
Elaboração: Clarivi



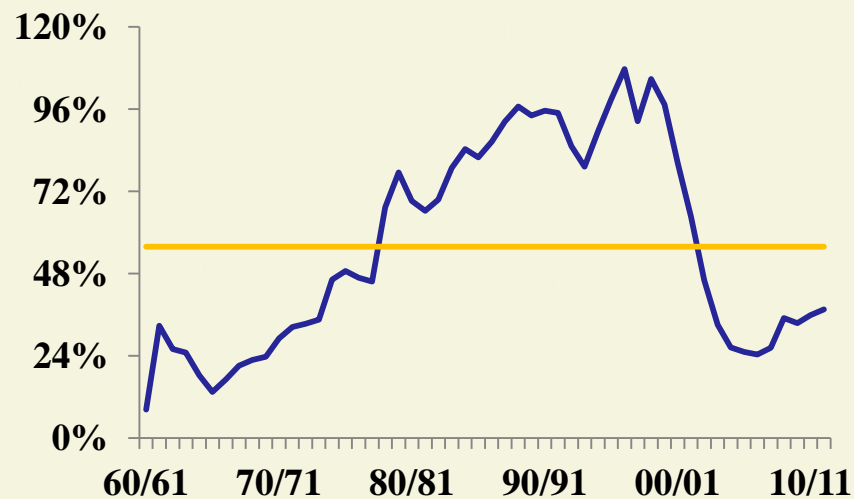
PRODUTOS · MARCA

PIONEER®

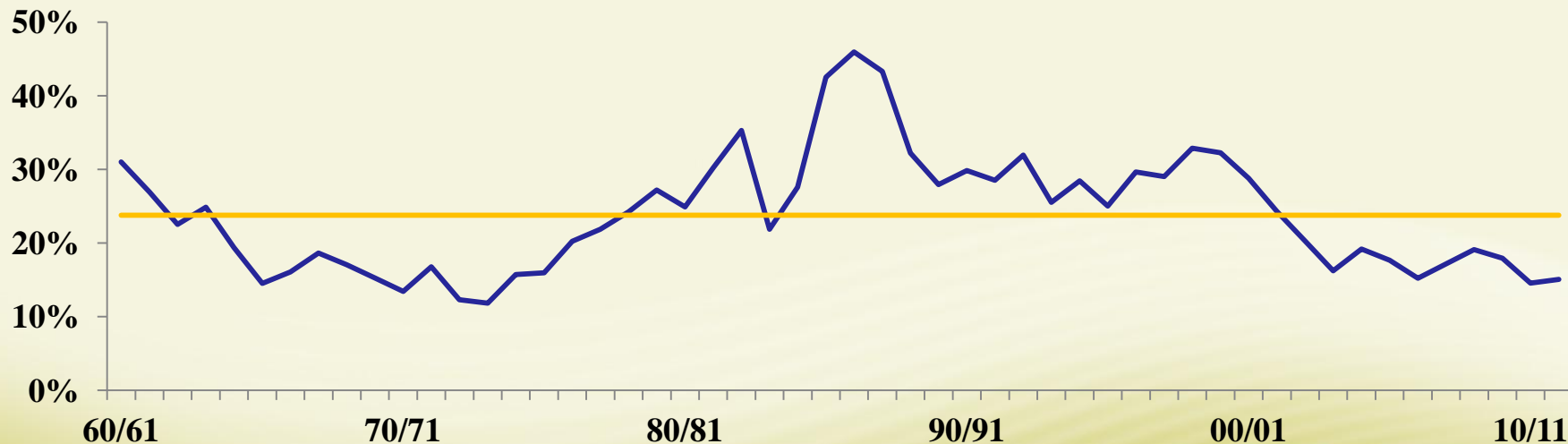
A RELAÇÃO ESTOQUE/CONSUMO É BAIXA



EUA



CHINA



MUNDO



PREÇOS DO MILHO EM ALTA NA CBOT



Fonte: CBOT

Elaboração: Clarivi

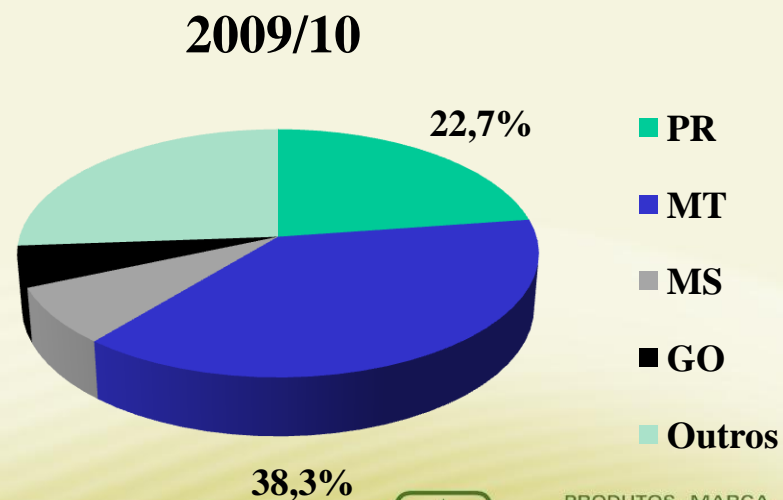
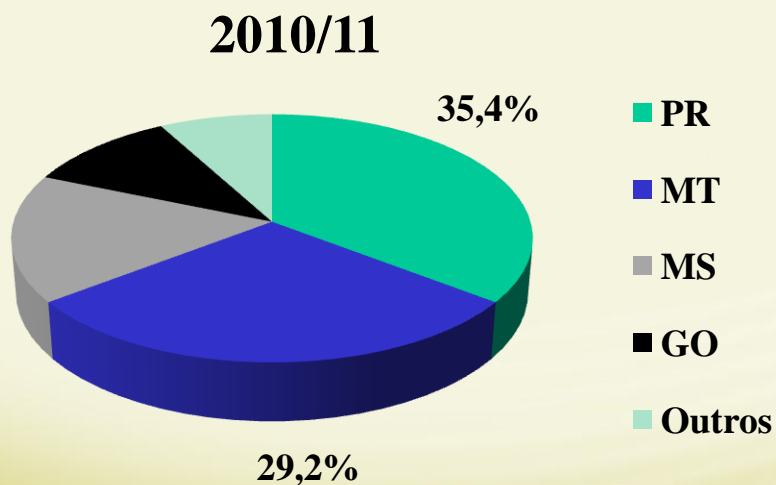
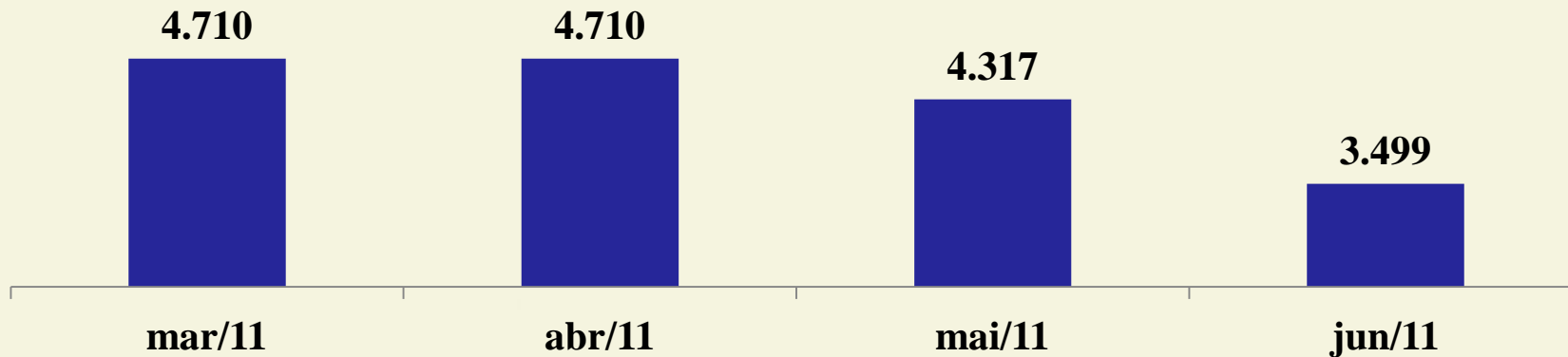


PRODUTOS · MARCA

PIONEER

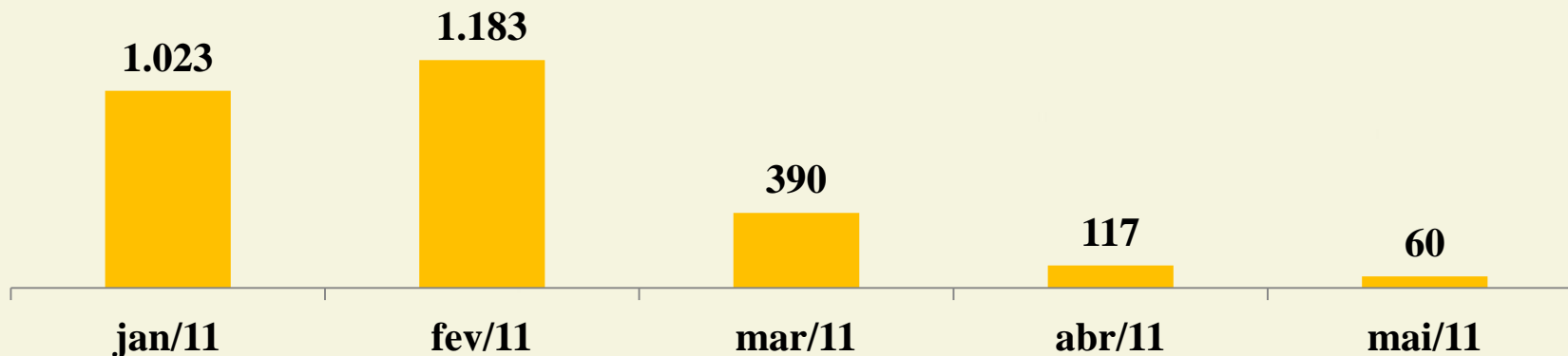
CAI A PARTICIPAÇÃO DO MT NA 2ª SAFRA

Produtividade MT – 2ª Safra

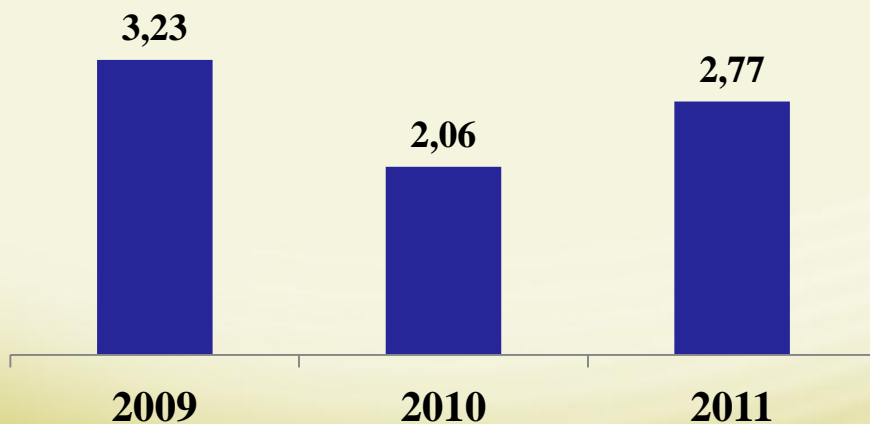


AS EXPORTAÇÕES DE MILHO DO BRASIL

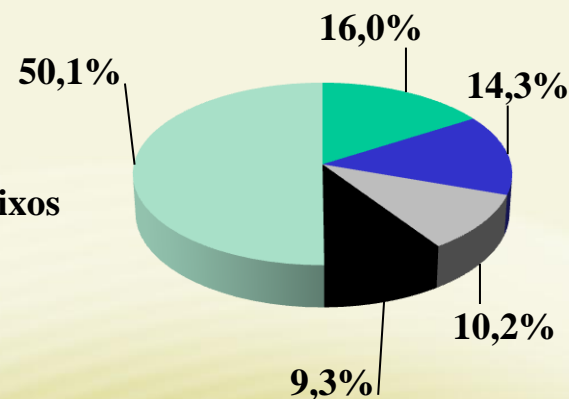
Exportações de milho em 2011 (mil t)



Exportações acumuladas (milhões t)

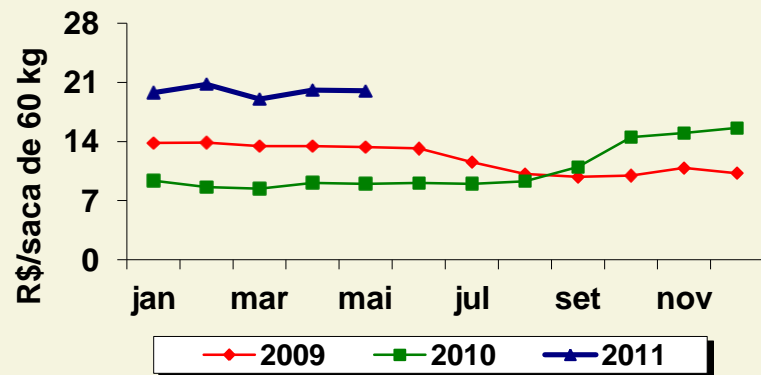


- Irã
- Espanha
- Países Baixos
- Malásia
- Outros

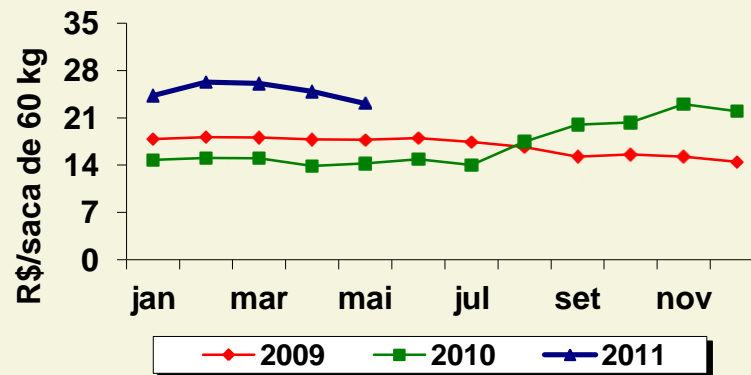


PREÇOS DO MILHO EM ALTA

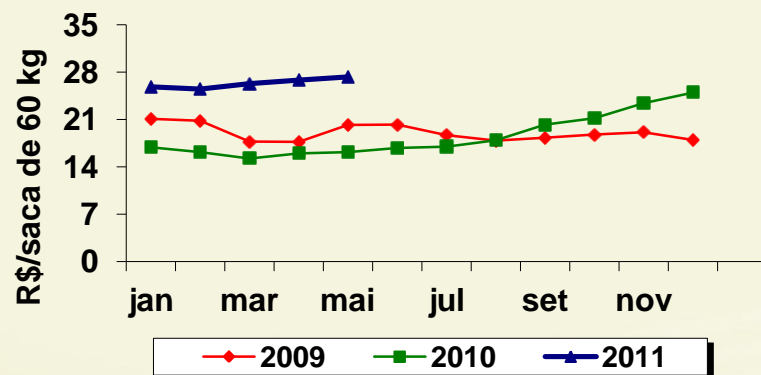
Preços do milho no MT



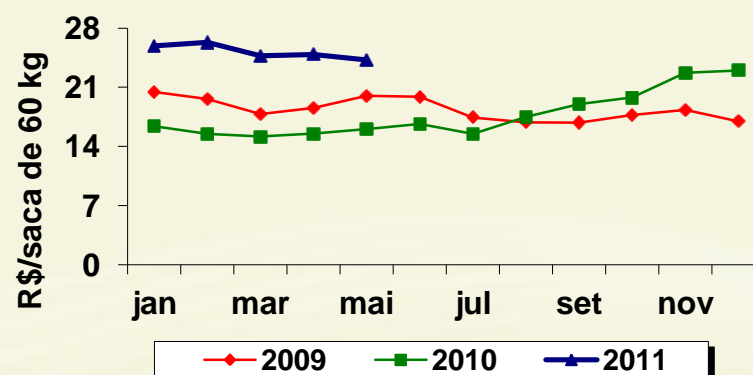
Preços do milho em GO



Preços do milho em RS



Preços do milho no PR



Fonte: Clarivi



PRODUTOS · MARCA

PIONEER

PARIDADE DE EXPORTAÇÃO

MILHO SETEMBRO DE 2011			
Receita	Cascavel	Rio Verde	Lucas do Rio Verde
Preço CBOT (US\$/bushel)	712,50	712,50	712,50
Prêmio (US\$/bushel)	50,00	50,00	50,00
Receita F.O.B (US\$/bushel)	762,50	762,50	762,50
Receita F.O.B (US\$/tonelada)	300,17	300,17	300,17
Despesas			
Fretes (US\$/tonelada)	(39,41)	(68,58)	(137,09)
Despesas porto (US\$/tonelada)	(8,00)	(8,00)	(8,00)
Taxas e comissões (US\$/tonelada)	(7,20)	(7,20)	(7,20)
Corretora de câmbio	(0,90)	(0,90)	(0,90)
Despesas (US\$/tonelada)	(55,51)	(84,68)	(153,19)
Receita Líquida (US\$/tonelada)	244,66	215,49	146,98
Receita líquida (US\$/saca)	14,68	12,93	8,82
Receita líquida (R\$/saca)	23,49	20,69	14,11

Fonte: Clarivi

Obs.: dólar de R\$ 1,60 para efeito de análise



PRODUTOS · MARCA

PIONEER®

OFERTA E DEMANDA DE MILHO BRASIL

	06/07	07/08	08/09	09/10	10/11
Área colhida (mil ha)	13,7	14,5	14,0	13,0	13,2
Oferta (milhões de t)					
Estoque inicial	3,0	1,8	7,9	5,4	5,1
Produção	50,0	56,1	48,6	54,5	54,9
1ª safra	36,2	39,5	31,4	32,8	33,9
2ª safra	13,8	16,6	17,2	21,7	21,0
Importação	1,1	0,8	1,1	0,5	0,5
Oferta total	54,1	58,7	57,7	60,4	60,5
Demanda (milhões de t)					
Consumo animal	32,7	35,0	35,7	36,4	37,1
Consumo industrial	4,2	4,7	4,7	4,7	5,0
Outros usos/perdas	4,2	4,3	3,7	3,1	4,0
Sementes	0,3	0,4	0,4	0,3	0,3
Exportação	10,9	6,4	7,8	10,8	9,2
Demanda total	52,2	50,8	52,3	55,3	55,6
Estoque final	1,8	7,9	5,4	5,1	4,9
Estoque/Consumo	3,5%	15,6%	10,4%	9,2%	8,7%

Fonte: Clarivi



PRODUTOS · MARCA

PIONEER®

SOJA



PRODUTOS · MARCA

PIONEER®

PONTOS EM DESTAQUE

- *Produção de soja recorde no Brasil*
- *Atraso no plantio de milho nos Estados Unidos poderá ocasionar aumento da área de soja*
- *China utiliza estoques públicos para controle inflacionário*
- *Rentabilidade da soja neste ano deverá promover novos aumentos da área plantada na região Centro-Oeste*



PRODUTOS · MARCA

PIONEER®

OFERTA E DEMANDA DE SOJA NO MUNDO

	07/08	08/09	09/10	10/11	11/12
Área colhida (milhões ha)	90,6	96,4	102,2	103,5	105,2
Oferta (milhões de t)					
Estoque inicial	62,2	51,4	42,6	59,2	63,8
Produção	220,5	212,0	260,8	262,0	263,3
Importação	78,1	77,4	86,8	92,6	96,2
Oferta total	360,8	340,8	390,2	413,8	423,3
Demanda (milhões de t)					
Esmagamento	202,9	193,2	209,6	224,0	232,3
Consumo humano	14,0	14,2	14,7	15,0	15,2
Consumo animal	13,7	13,9	14,1	15,4	15,2
Exportação	78,8	76,8	92,6	95,6	98,8
Demanda total	309,4	298,2	331,0	350,0	361,5
Estoque final	51,4	42,6	59,2	63,8	61,9
Estoque/Consumo	22,3%	19,2%	24,8%	25,1%	23,5%

Fonte: USDA

Elaboração: Clarivi



PRODUTOS · MARCA

PIONEER®

OFERTA E DEMANDA DE SOJA NOS EUA

	07/08	08/09	09/10	10/11	11/12
Área colhida (milhões ha)	26,0	30,2	30,9	31,0	30,6
Oferta (milhões de t)					
Estoque inicial	15,6	5,6	3,8	4,1	4,6
Produção	72,9	80,7	91,4	90,6	89,4
Importação	0,3	0,4	0,4	0,4	0,4
Oferta total	88,7	86,7	95,6	95,1	94,4
Demanda (milhões de t)					
Esmagamento	49,1	45,2	47,7	44,9	45,0
Consumo humano	-	-	-	-	-
Consumo animal	2,5	2,9	2,9	3,4	3,1
Exportação	31,5	34,8	40,9	42,2	41,9
Demanda total	83,2	82,9	91,5	90,5	90,1
Estoque final	5,6	3,8	4,1	4,6	4,4
Estoque/Consumo	6,7%	4,5%	4,5%	5,1%	4,8%

Fonte: USDA

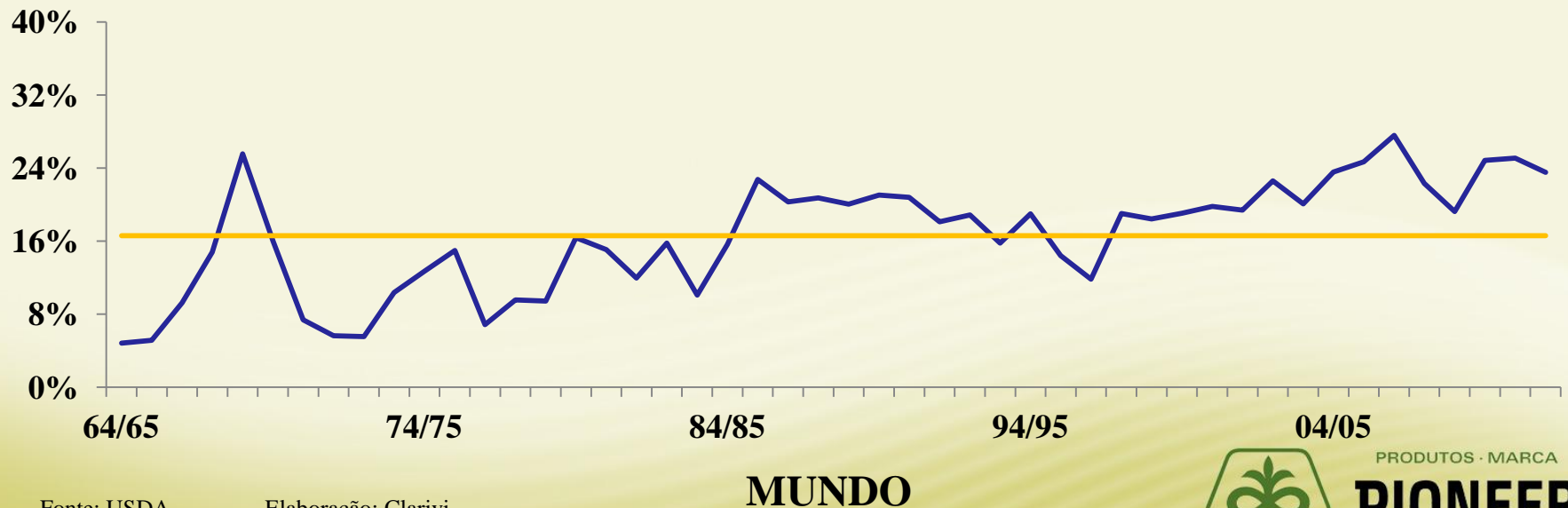
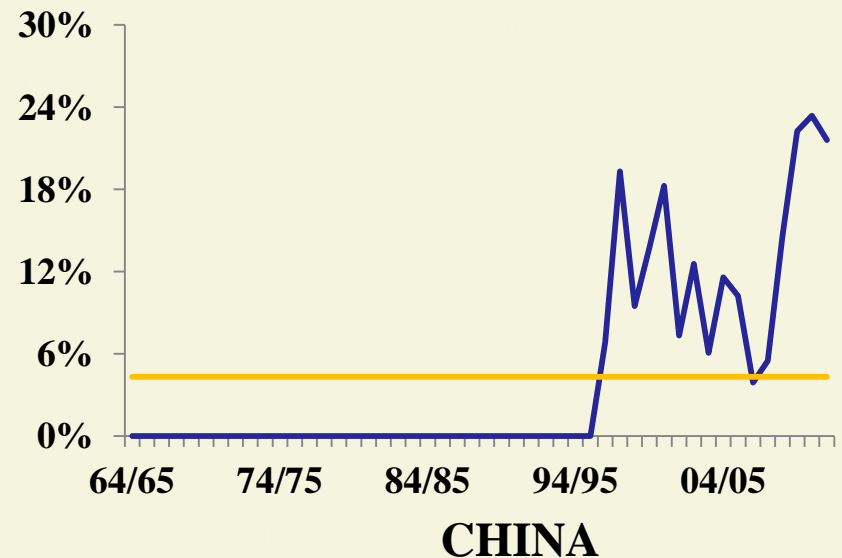
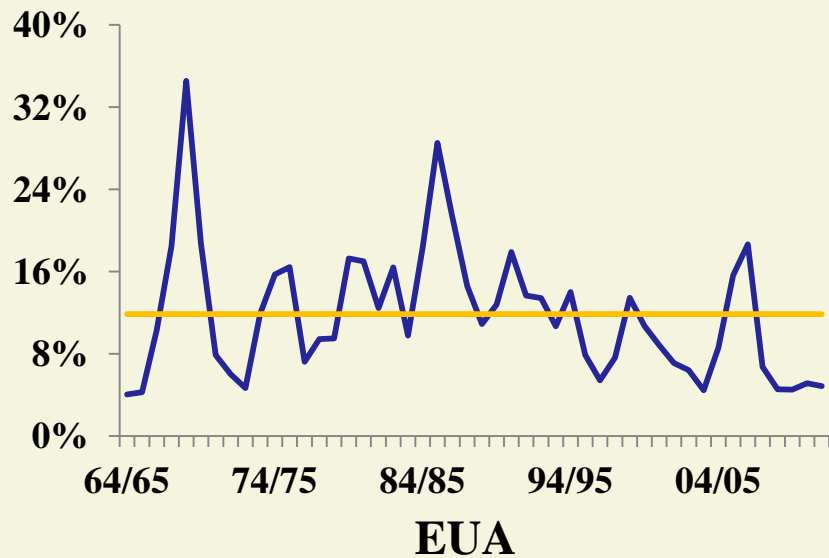
Elaboração: Clarivi



PRODUTOS · MARCA

PIONEER®

A RELAÇÃO ESTOQUE/CONSUMO DE SOJA



Fonte: USDA

Elaboração: Clarivi

PREÇOS DA SOJA EM ALTA NA CBOT



Fonte: CBOT

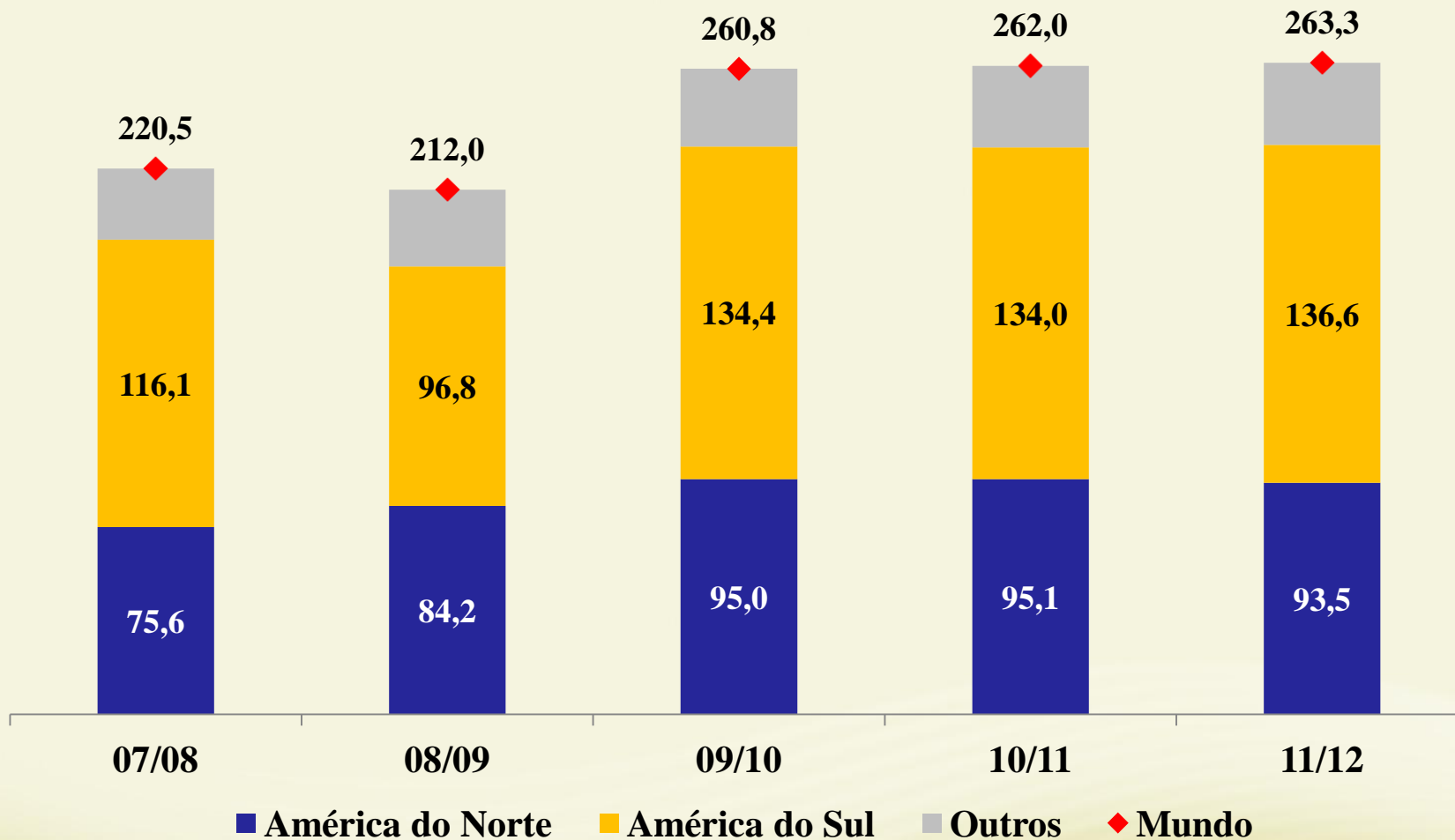
Elaboração: Clarivi



PRODUTOS · MARCA

PIONEER

CRESCE A PARTICIPAÇÃO DA AMÉRICA DO SUL



Fonte: USDA

Elaboração: Clarivi

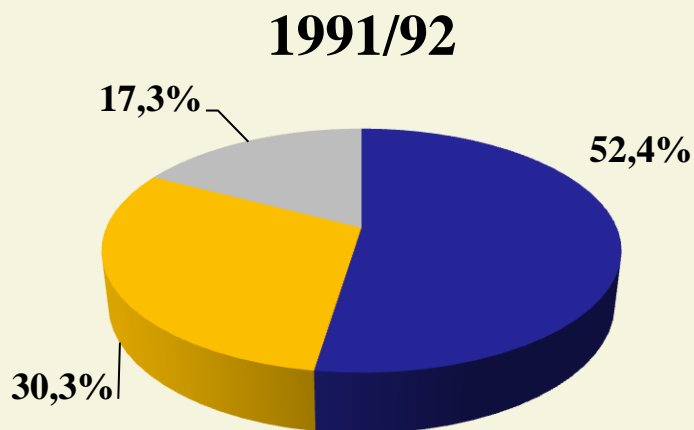
Obs.: em milhões de t



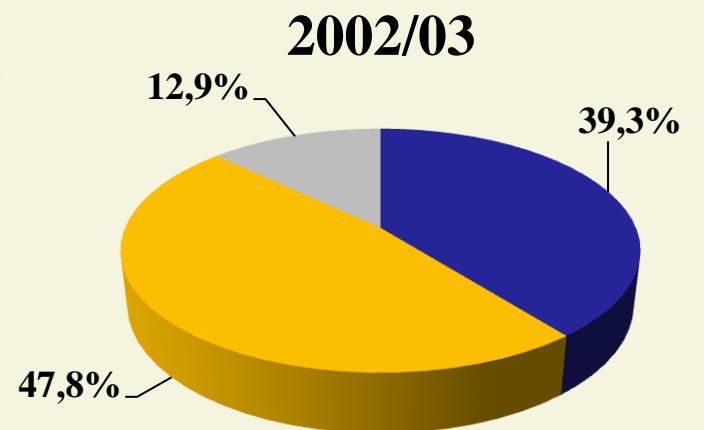
PRODUTOS · MARCA

PIONEER

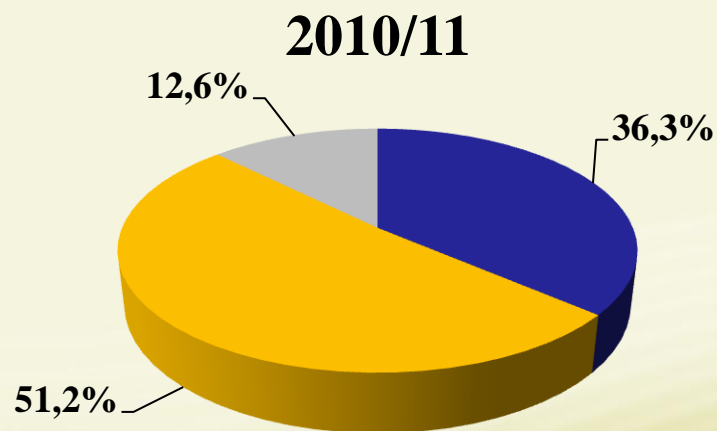
A AMÉRICA DO SUL EM DESTAQUE



■ Amer. Norte ■ Amer. Sul ■ Outros



■ Amer. Norte ■ Amer. Sul ■ Outros

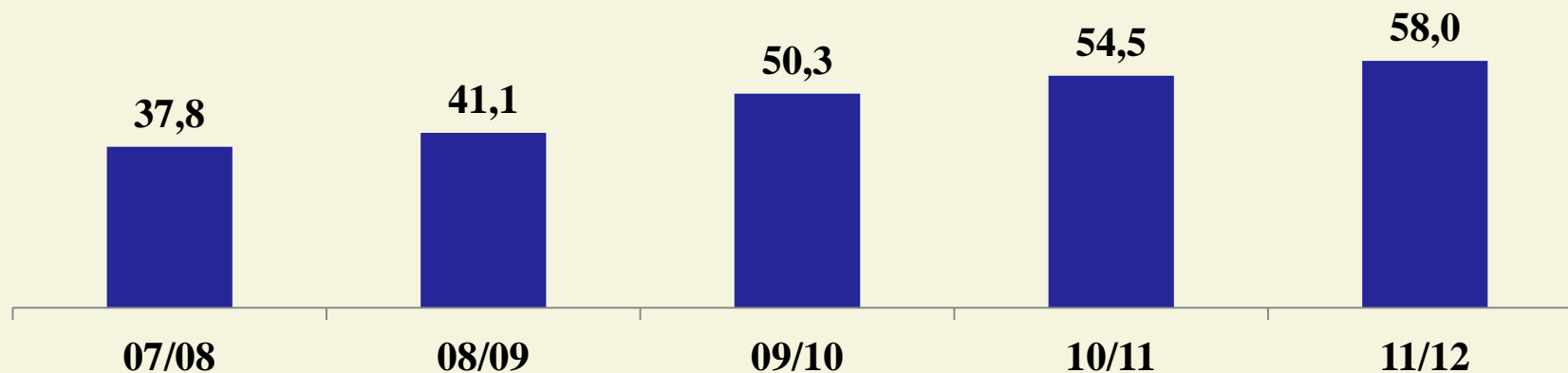


■ Amer. Norte ■ Amer. Sul ■ Outros

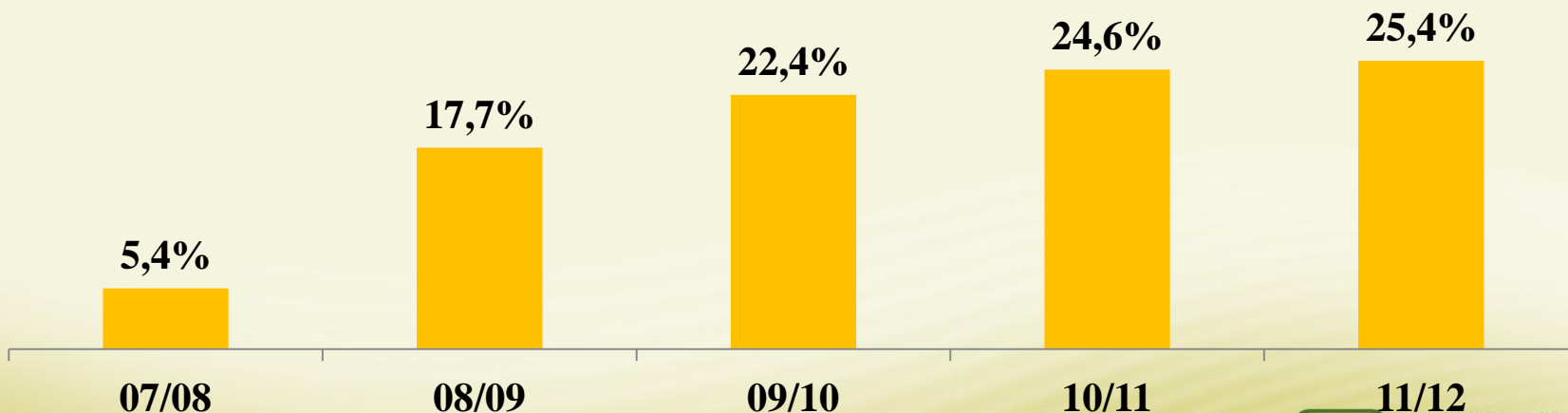


O PESO DA CHINA NOS ESTOQUES GLOBAIS

Importações de Soja

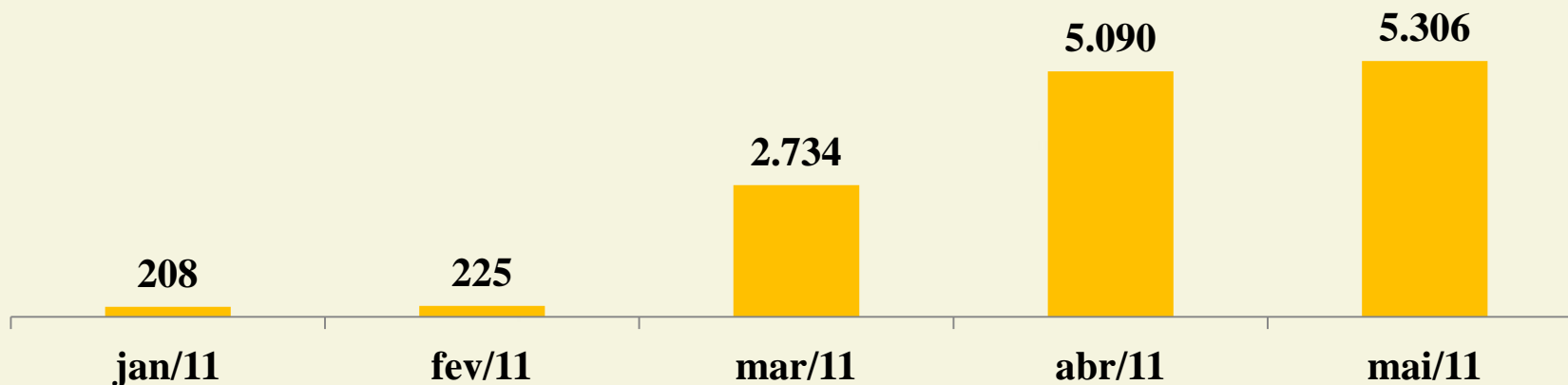


% dos Estoques Globais

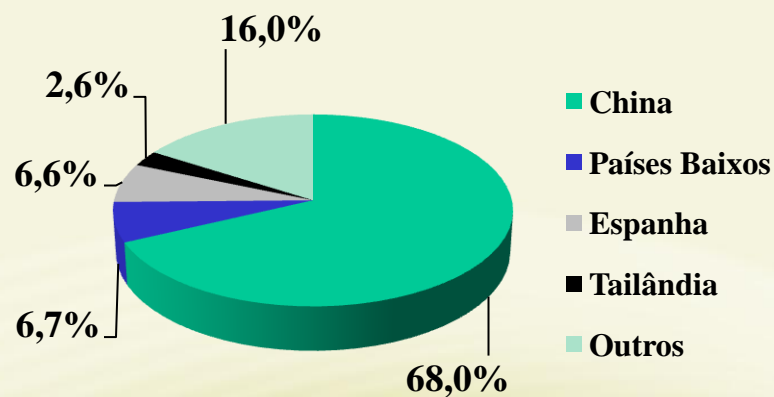
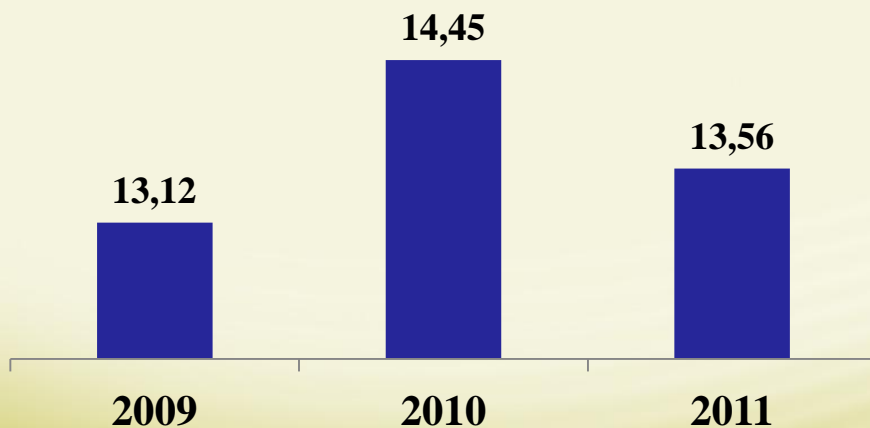


AS EXPORTAÇÕES DE SOJA DO BRASIL

Exportações de soja em 2011 (mil t)

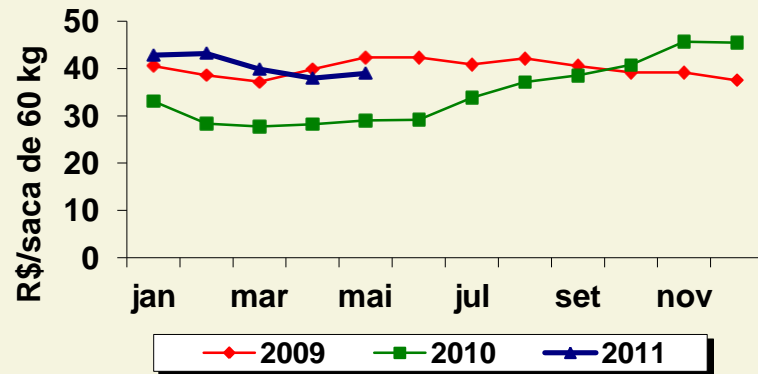


Exportações acumuladas (milhões t)

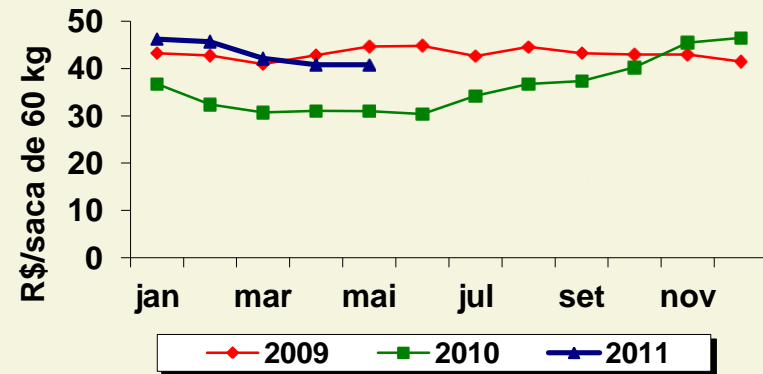


PREÇOS MELHORES DO QUE 2010

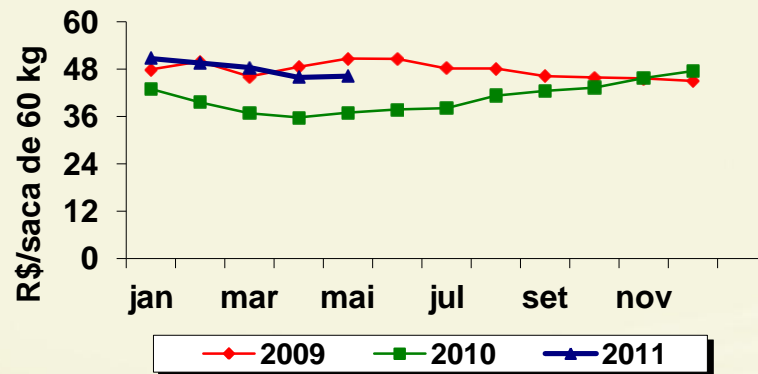
Preços da soja no MT



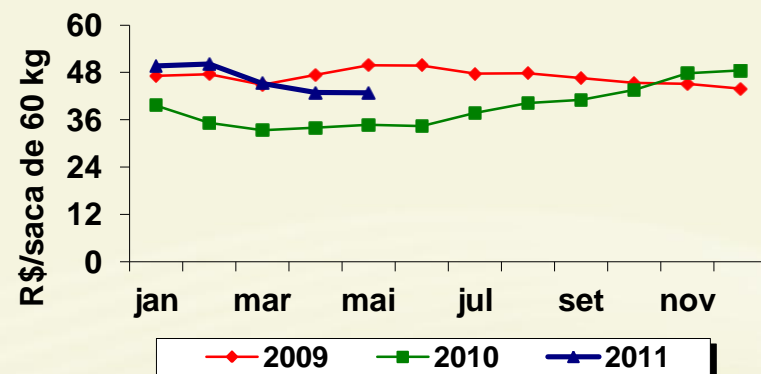
Preços da soja em GO



Preços da soja em RS



Preços da soja no PR



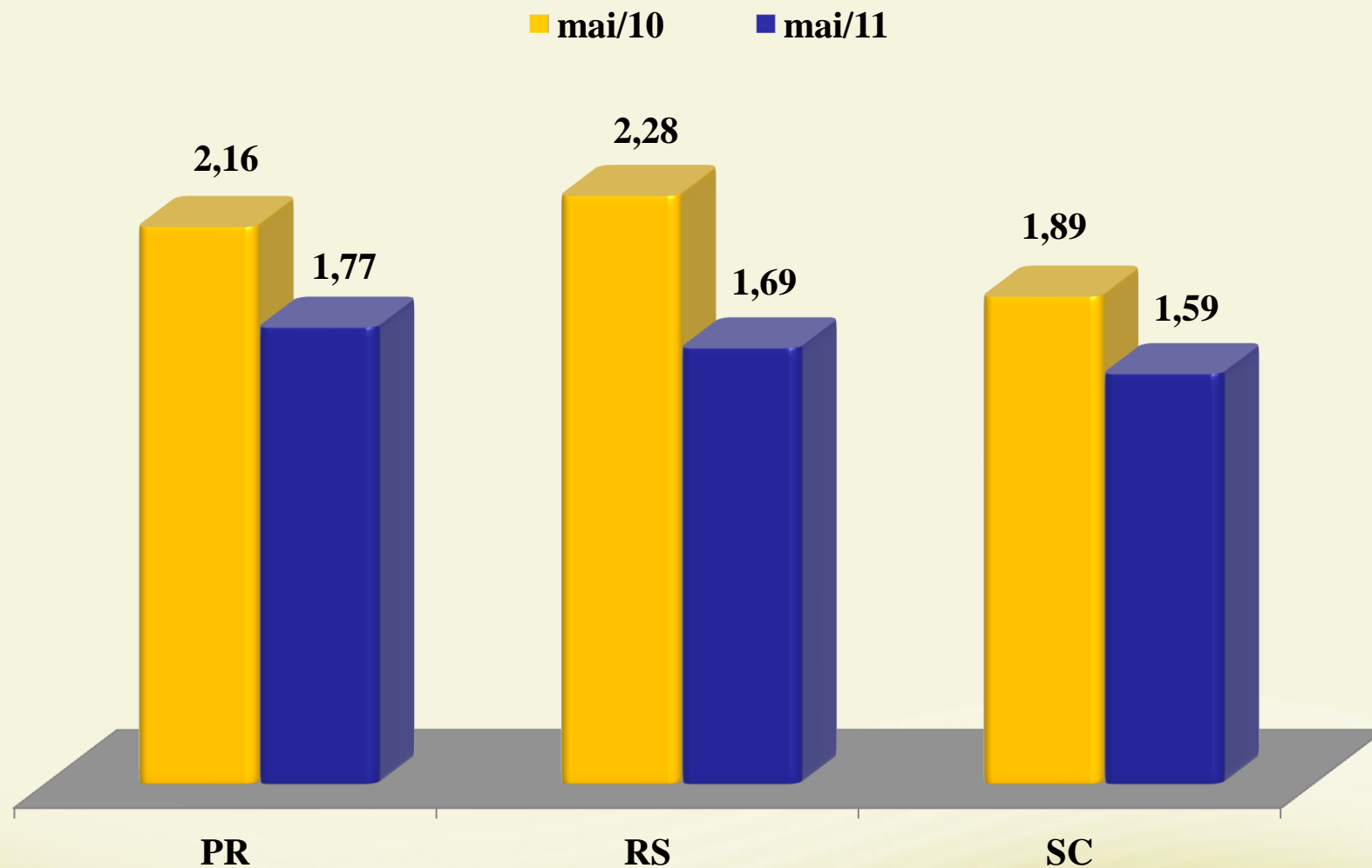
Fonte: Clarivi



PRODUTOS · MARCA

PIONEER

A RELAÇÃO DE PREÇOS SOJA / MILHO



Fonte: Clarivi



PRODUTOS · MARCA

PIONEER®

OFERTA E DEMANDA DE SOJA BRASIL

	06/07	07/08	08/09	09/10	10/11
Área colhida (mil ha)	20.672	21.330	21.385	23.267	23.905
Produtividade (kg/ha)	2.791	2.821	2.685	2.947	3.057
Produção (mil ton.)	57.699	60.170	57.420	68.561	73.076
Oferta (mil t)					
Estoque inicial	1.800	3.709	4.810	1.037	4.021
Produção	57.699	60.170	57.420	68.561	73.076
Importação	88	96	99	142	98
Oferta total	59.587	63.975	62.329	69.739	77.195
Demanda (mil t)					
Esmagamento	29.000	31.400	30.800	32.850	36.100
Exportação	23.734	24.499	28.562	29.073	33.200
Sementes	1.240	1.280	1.069	1.396	1.423
Outros usos e perdas	1.904	1.986	861	2.400	2.505
Demanda total	55.878	59.165	61.293	65.719	73.228
Estoque final	3.709	4.810	1.037	4.021	3.967
Estoque/Consumo	6,6%	8,1%	1,7%	6,1%	5,4%

Fonte: Clarivi



PRODUTOS · MARCA


PIONEER®

MUITO OBRIGADO!



Endereço

Rua Gonçalves Dias nº 100
Uberlândia - MG

: (34) 3210-0860



PRODUTOS · MARCA

PIONEER®