



PRODUTOS · MARCA

PIONEER

Cenário Econômico para a safrinha de Milho 2011/12 no Brasil

Leonardo Sologuren

Clarivi Consultoria

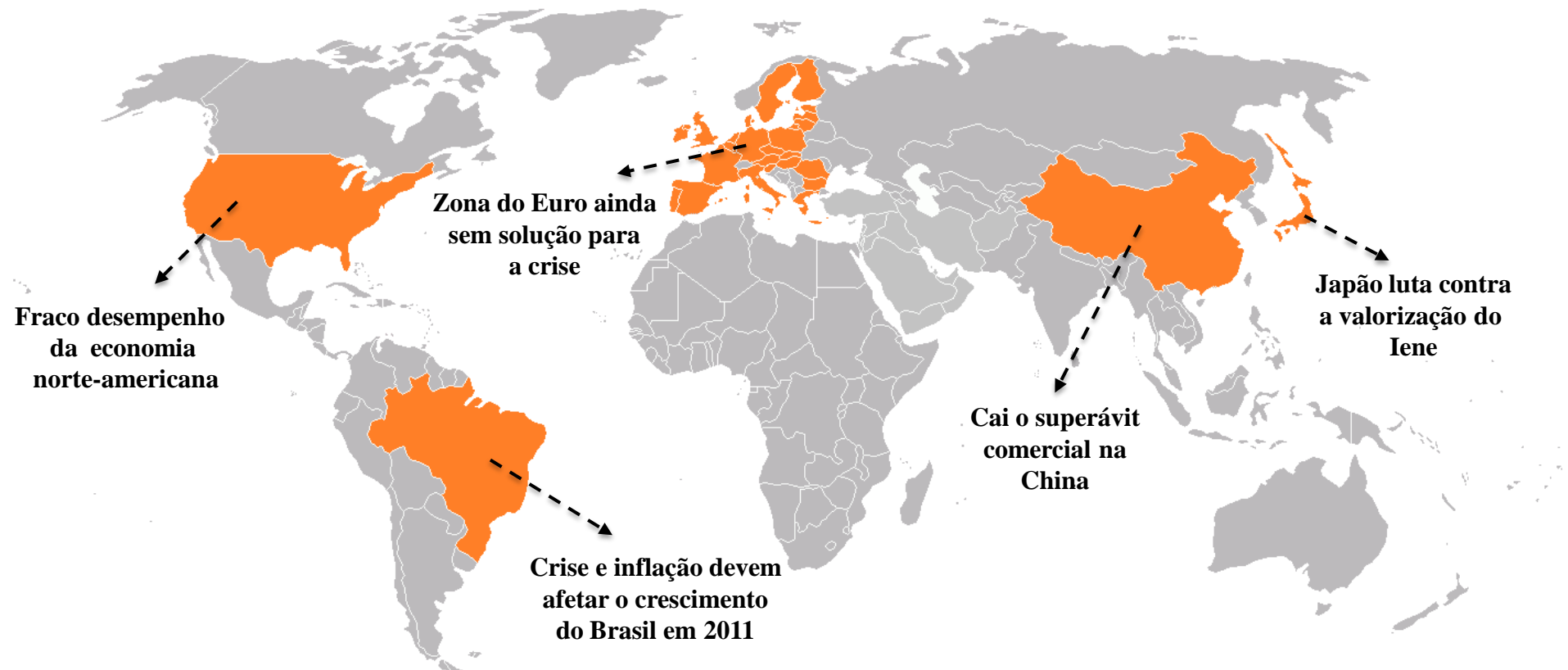
Novembro de 2011



PRODUTOS · MARCA

PIONEER

O cenário macroeconômico global



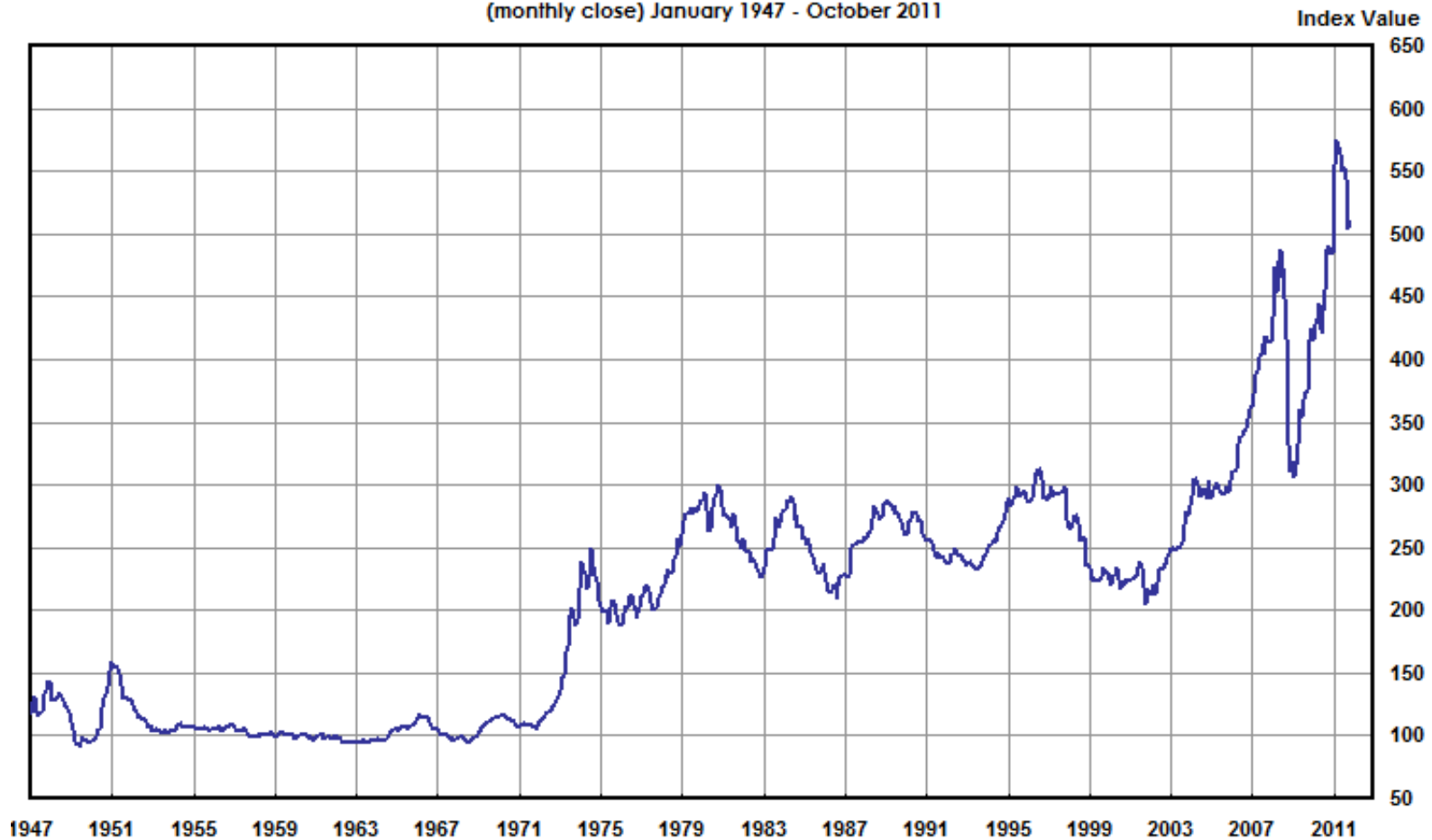
PRODUTOS · MARCA

PIONEER

Commodities ainda estão caras

CRB BLS Spot Index (1967=100)
(monthly close) January 1947 - October 2011

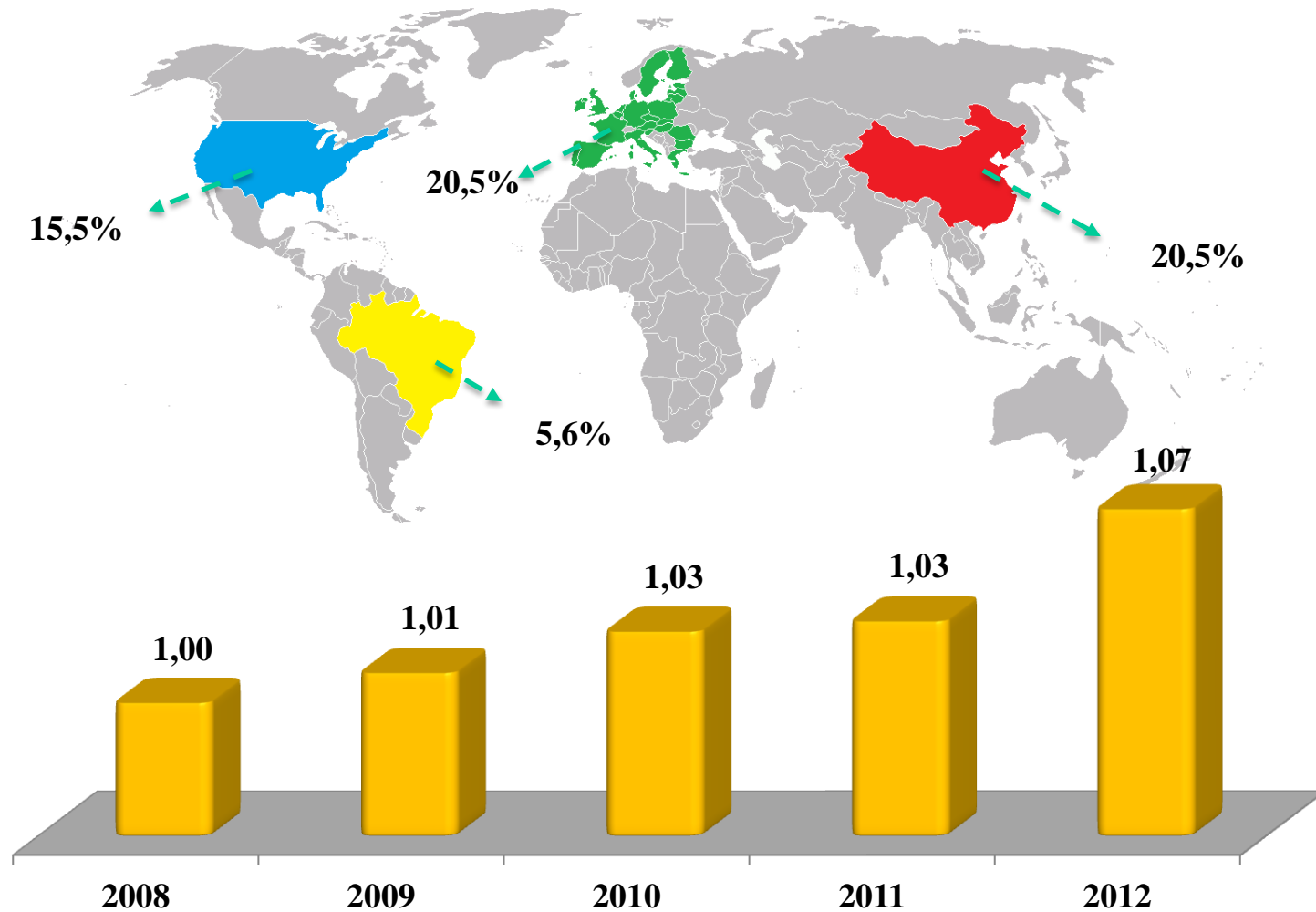
© Commodity Research Bureau



PRODUTOS · MARCA

PIONEER

O consumo mundial de ração

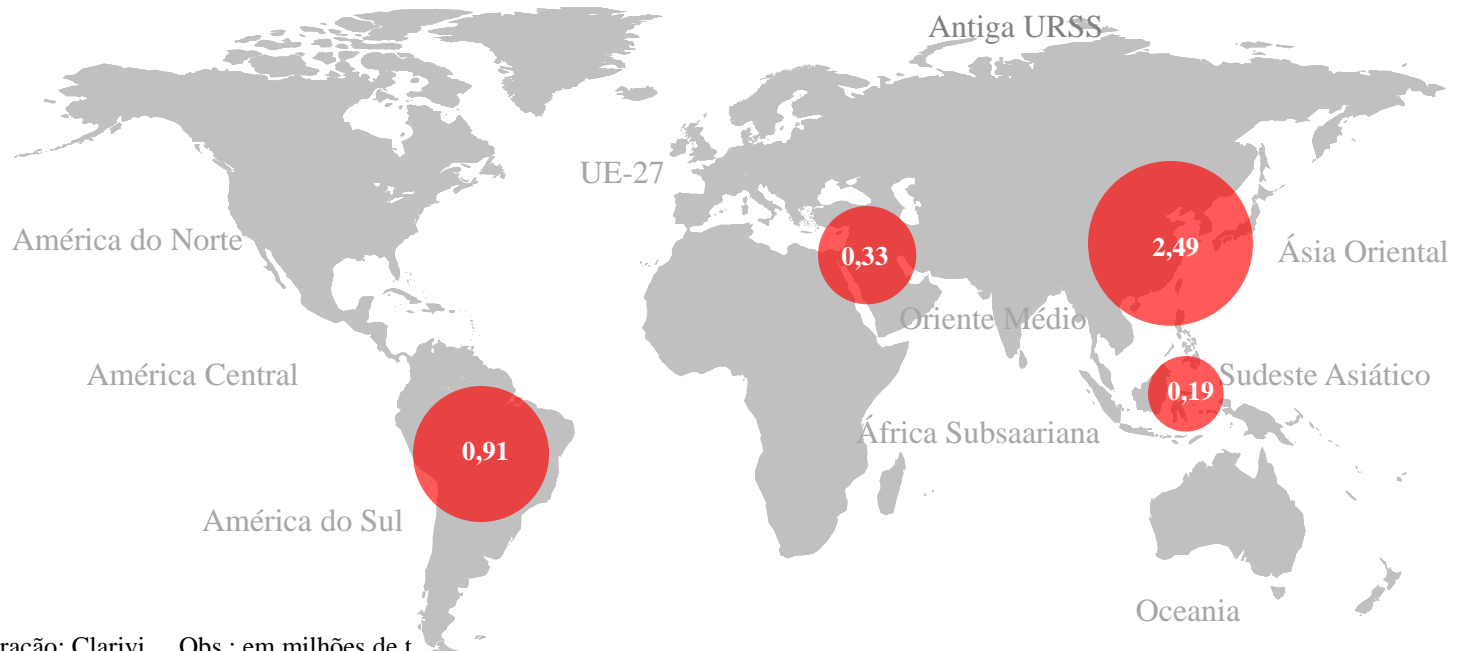
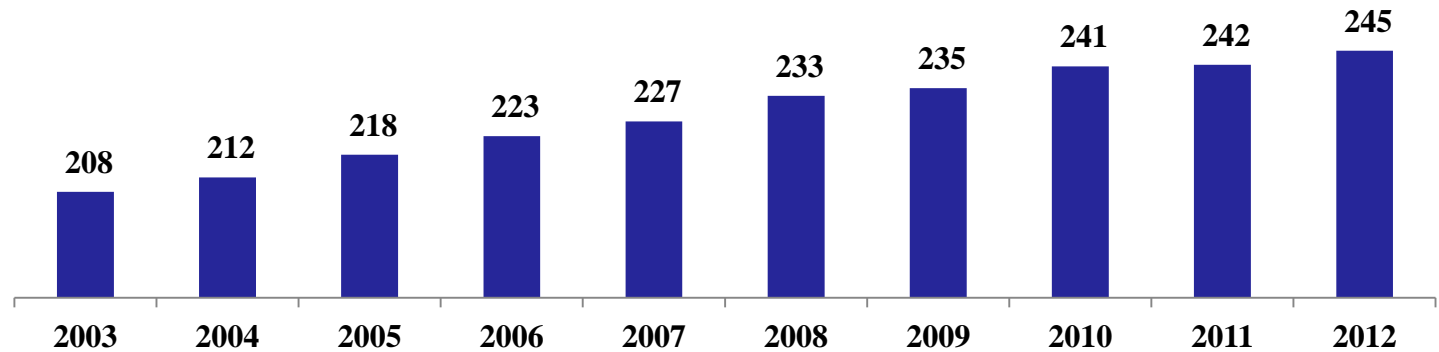


Fonte: USDA Elaboração: Clarivi Obs.: em bilhões de toneladas



PRODUTOS · MARCA
PIONEER

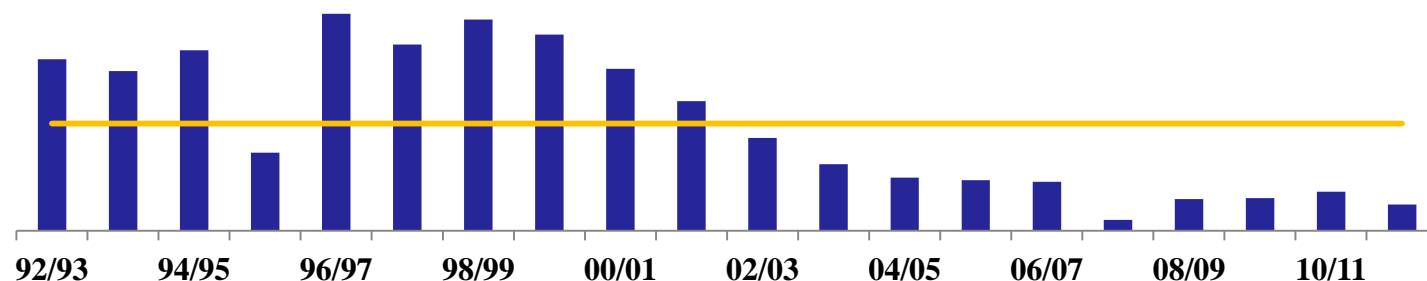
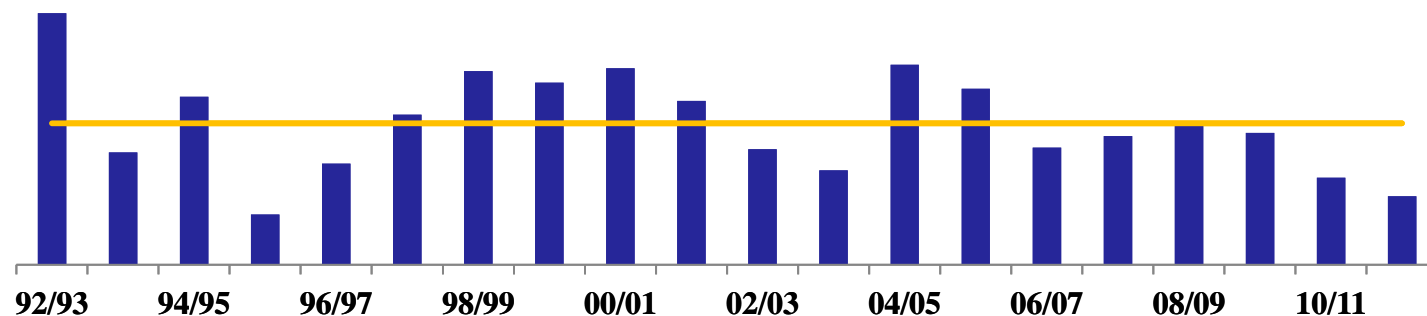
O consumo de carne no mundo



O crescimento do consumo

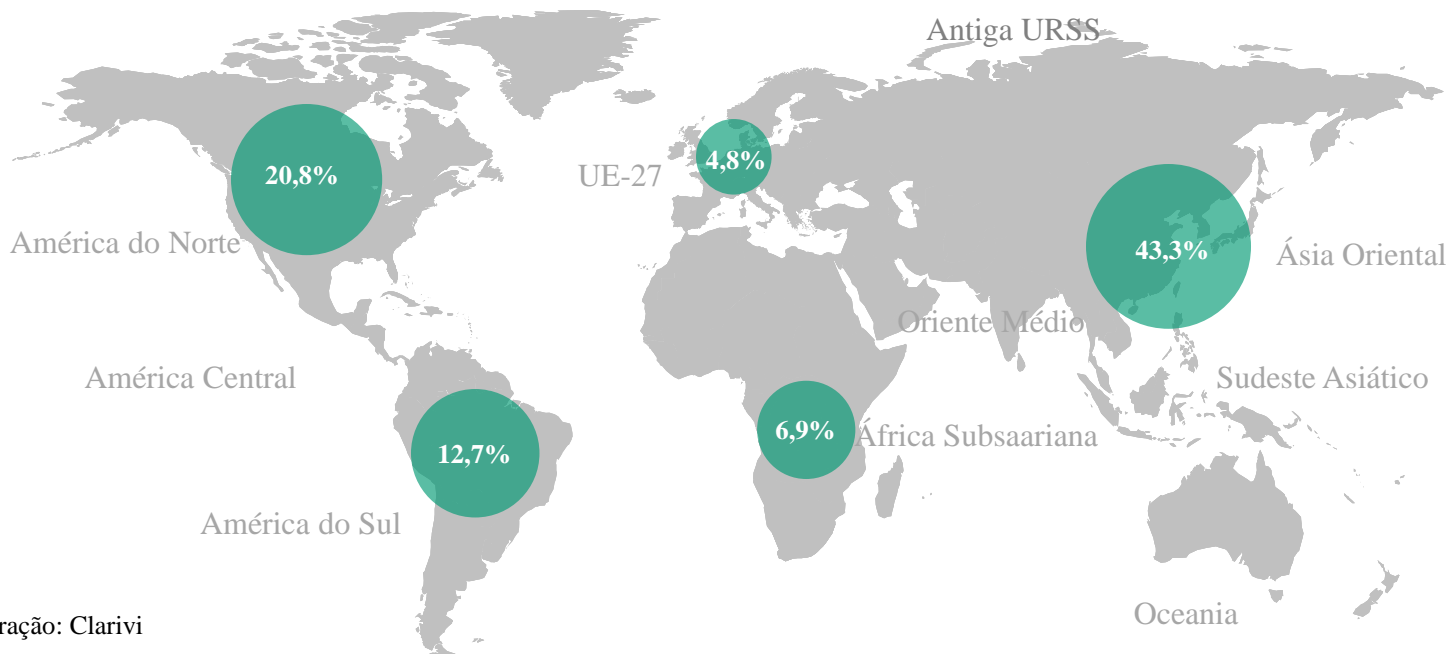
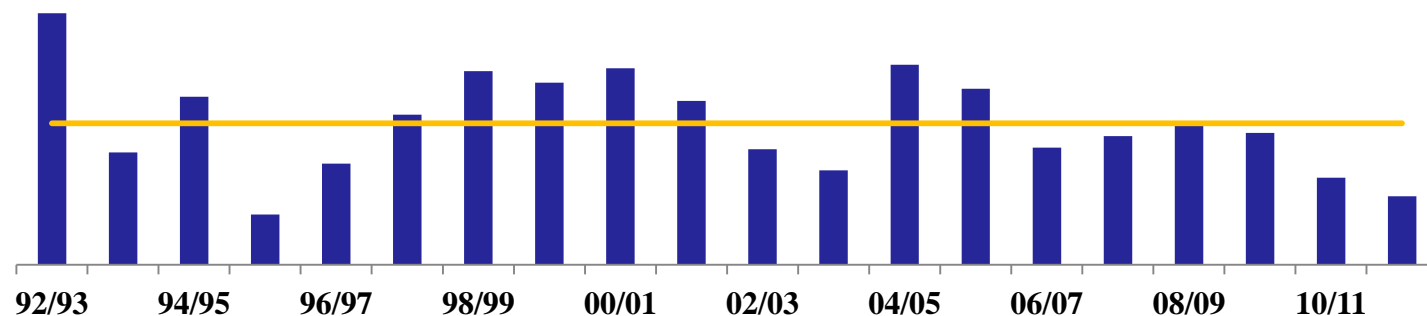
Fonte: USDA Elaboração: Clarivi Obs.: em milhões de t

A relação estoque/consumo de milho no Mundo



Fonte: USDA Elaboração: Clarivi

A relação estoque/consumo de milho no Mundo



Localização dos estoques

Fonte: USDA Elaboração: Clarivi

O quadro de oferta e demanda de milho no mundo

	07/08	08/09	09/10	10/11	11/12
Área colhida (milhões ha)	161,2	158,8	157,8	163,4	168,2
Oferta (milhões de t)					
Estoque inicial	110,2	131,5	147,2	143,9	129,8
Produção	794,9	799,3	819,4	828,3	860,1
Importação	98,5	82,9	90,3	89,9	90,6
Oferta total	1.003,6	1.013,8	1.056,9	1.062,1	1.080,4
Demanda (milhões de t)					
Uso animal	498,0	481,1	489,0	494,1	509,5
Consumo ASI	275,4	301,0	327,2	348,9	353,6
Exportação	98,6	84,5	96,8	89,4	94,1
Demanda total	872,1	866,6	913,0	932,3	957,2
Estoque final	131,5	147,2	143,9	129,8	123,2
Estoque/Consumo	17,0%	18,8%	17,6%	15,4%	14,3%

Fonte: USDA Elaboração: Clarivi

O quadro de oferta e demanda de milho nos EUA

	07/08	08/09	09/10	10/11	11/12
Área colhida (milhões ha)	35,0	31,8	32,2	33,0	34,0
Oferta (milhões de t)					
Estoque inicial	33,1	41,3	42,5	43,4	28,7
Produção	331,2	307,1	332,5	316,2	315,8
Importação	0,5	0,3	0,2	0,7	0,4
Oferta total	364,8	348,7	375,3	360,2	344,9
Demanda (milhões de t)					
Uso animal	148,8	131,6	130,2	122,0	119,4
Consumo ASI	112,8	127,6	151,4	163,0	162,8
Exportação	61,9	47,0	50,3	46,6	40,6
Demanda total	323,5	306,2	331,9	331,6	322,8
Estoque final	41,3	42,5	43,4	28,7	22,0
Estoque/Consumo	12,8%	13,9%	13,1%	8,6%	6,8%

Fonte: USDA Elaboração: Clarivi

Preços altos do milho na CBOT



Fonte: CBOT

Elaboração: Clarivi



PRODUTOS · MARCA

PIONEER

Pontos em destaque no Brasil

- ✓ *Estoques apertados mantêm preços do milho em alta no mercado doméstico*
- ✓ *A colheita da safrinha 2010/11 foi menor do que a expectativa do mercado*
- ✓ *Preços altos do milho no mercado internacional geram competitividade nas exportações brasileiras*
- ✓ *Área plantada deverá crescer na campanha agrícola 2011/12*
- ✓ *Compra antecipada de milho safrinha por parte das tradings*

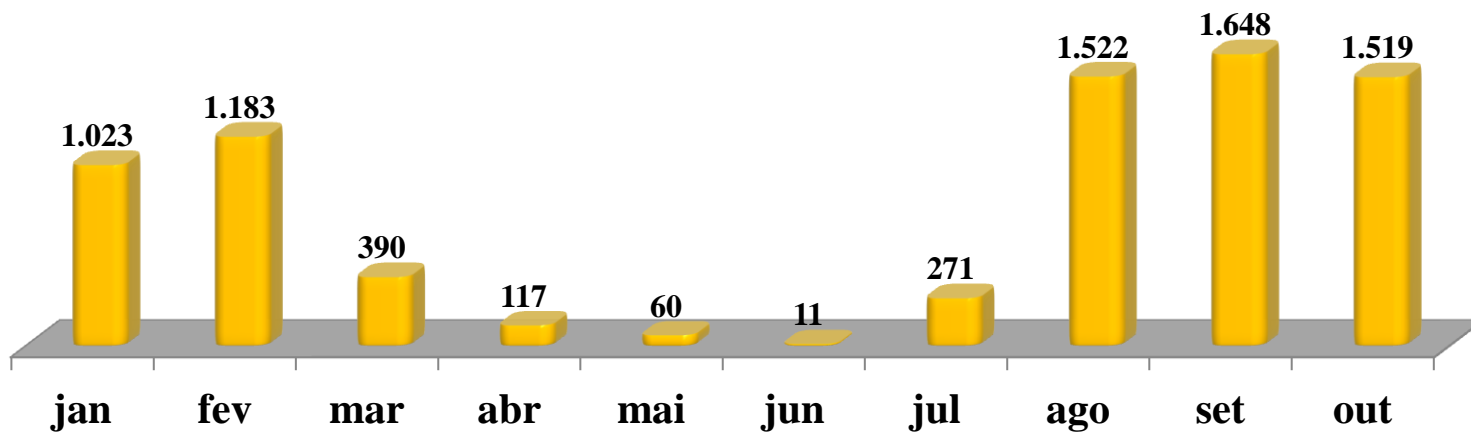


PRODUTOS · MARCA

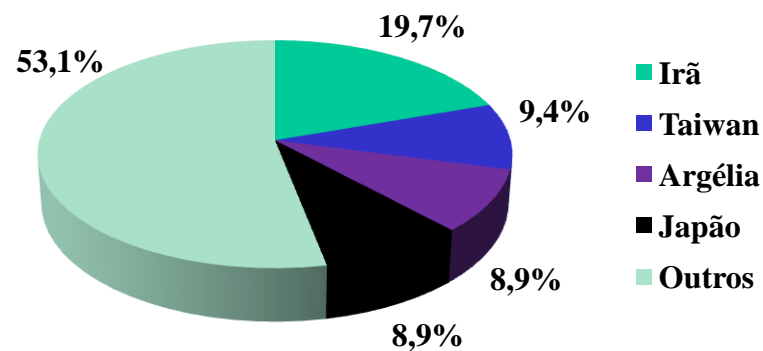
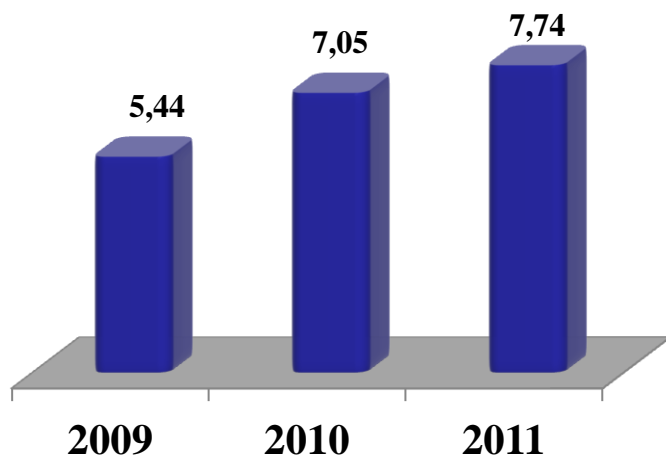
PIONEER®

As exportações de milho em 2011

Exportações Mensais



Exportações acumuladas



Fonte: SECEX

Elaboração: Clarivi

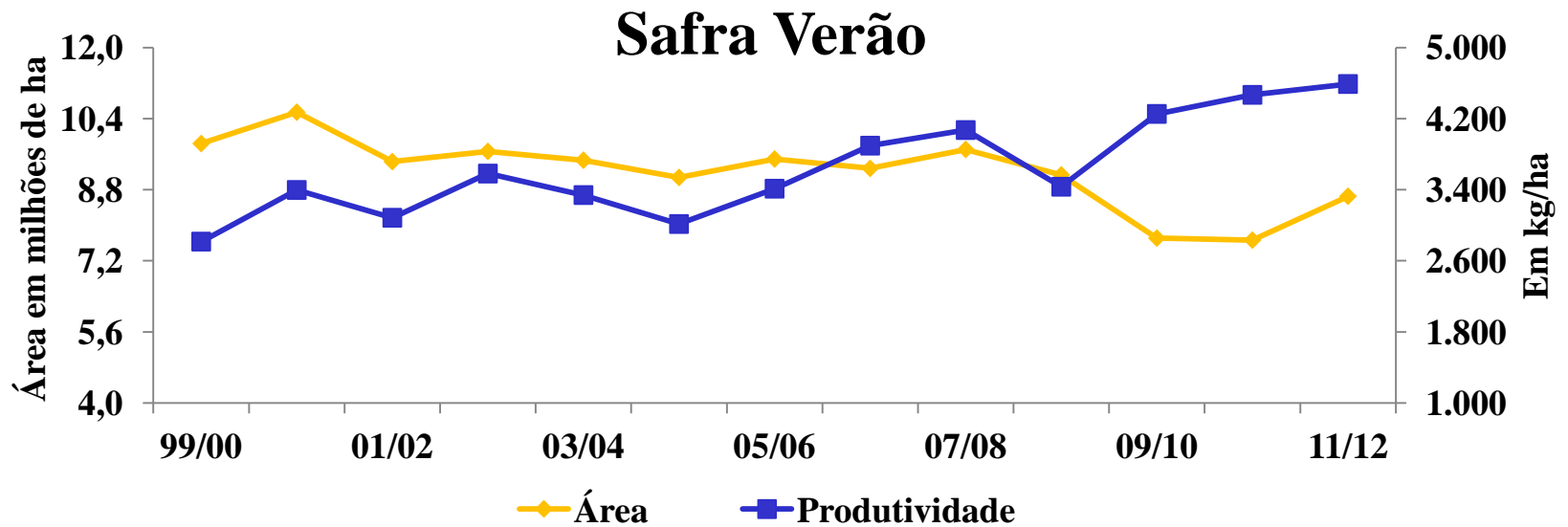
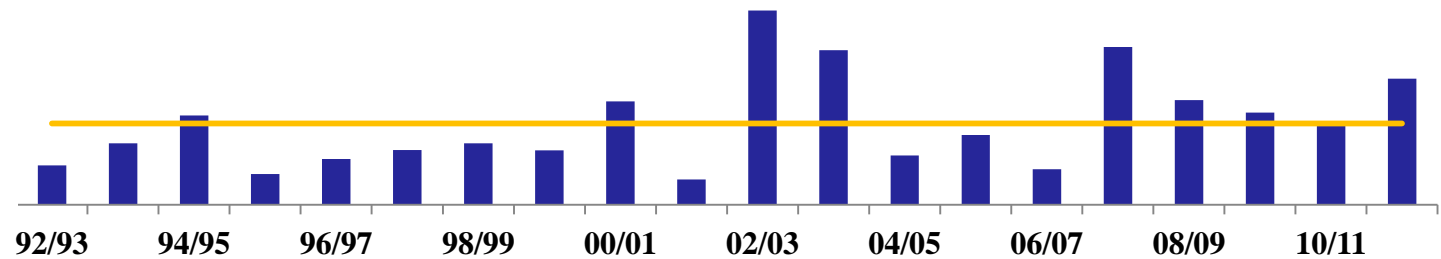
Obs.: em milhões de t



PRODUTOS · MARCA

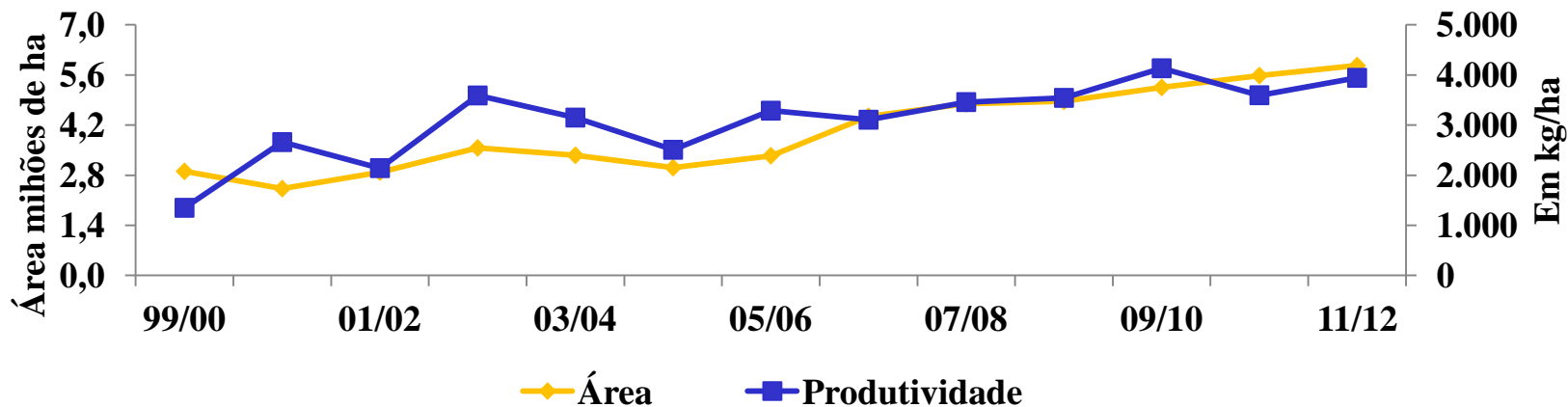
PIONEER

Os estoques de passagem no Brasil

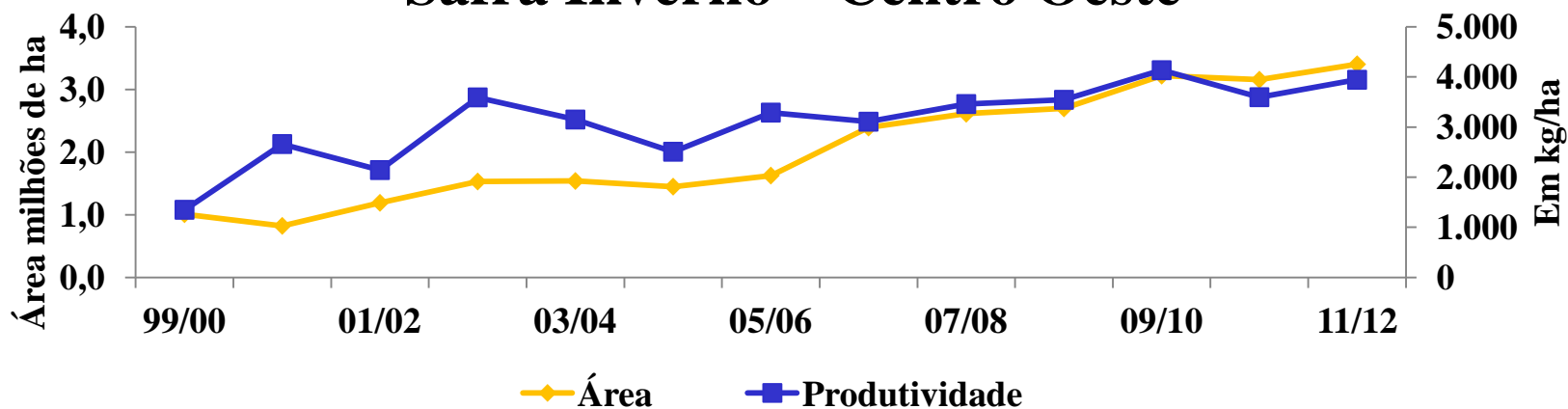


A safra de inverno

Safra Inverno



Safra Inverno – Centro Oeste

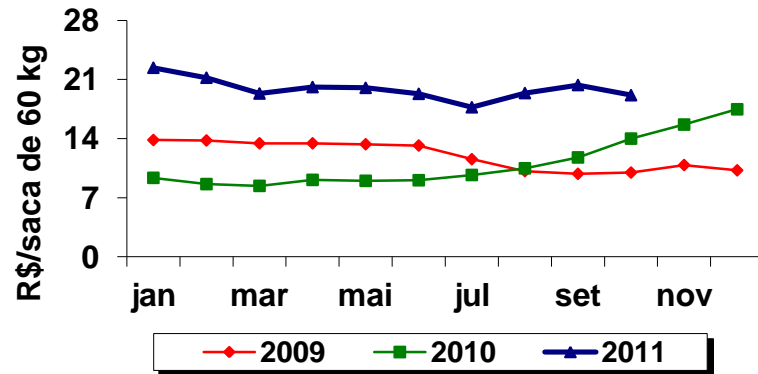


PRODUTOS · MARCA

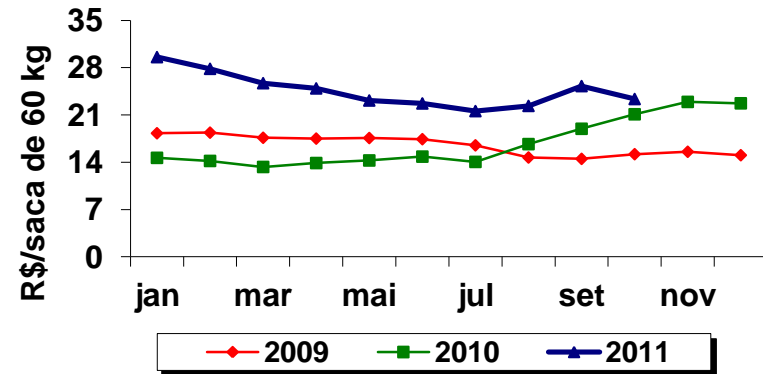
PIONEER

Preços altos do milho no mercado doméstico

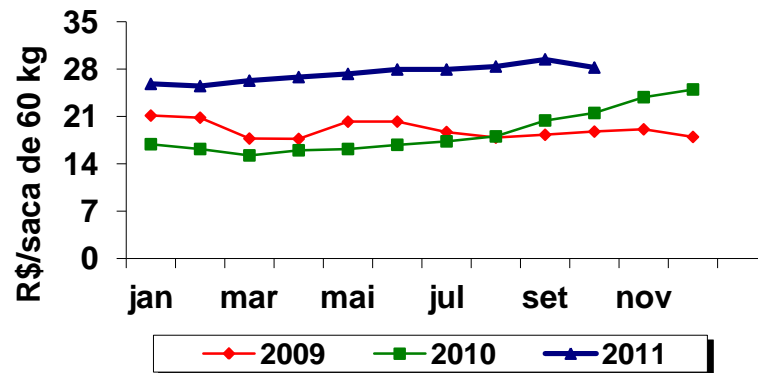
Preços do milho no MT



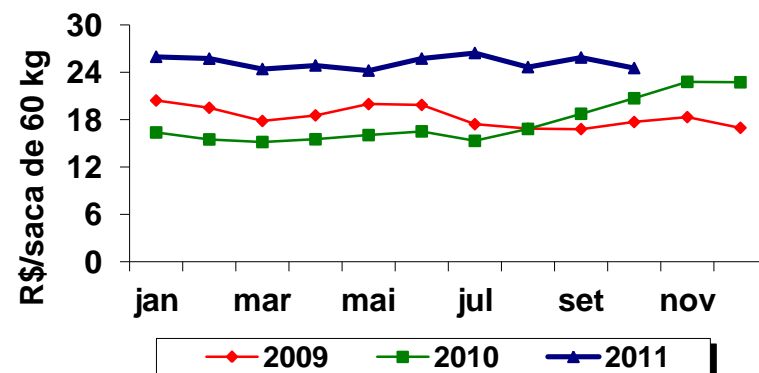
Preços do milho em GO



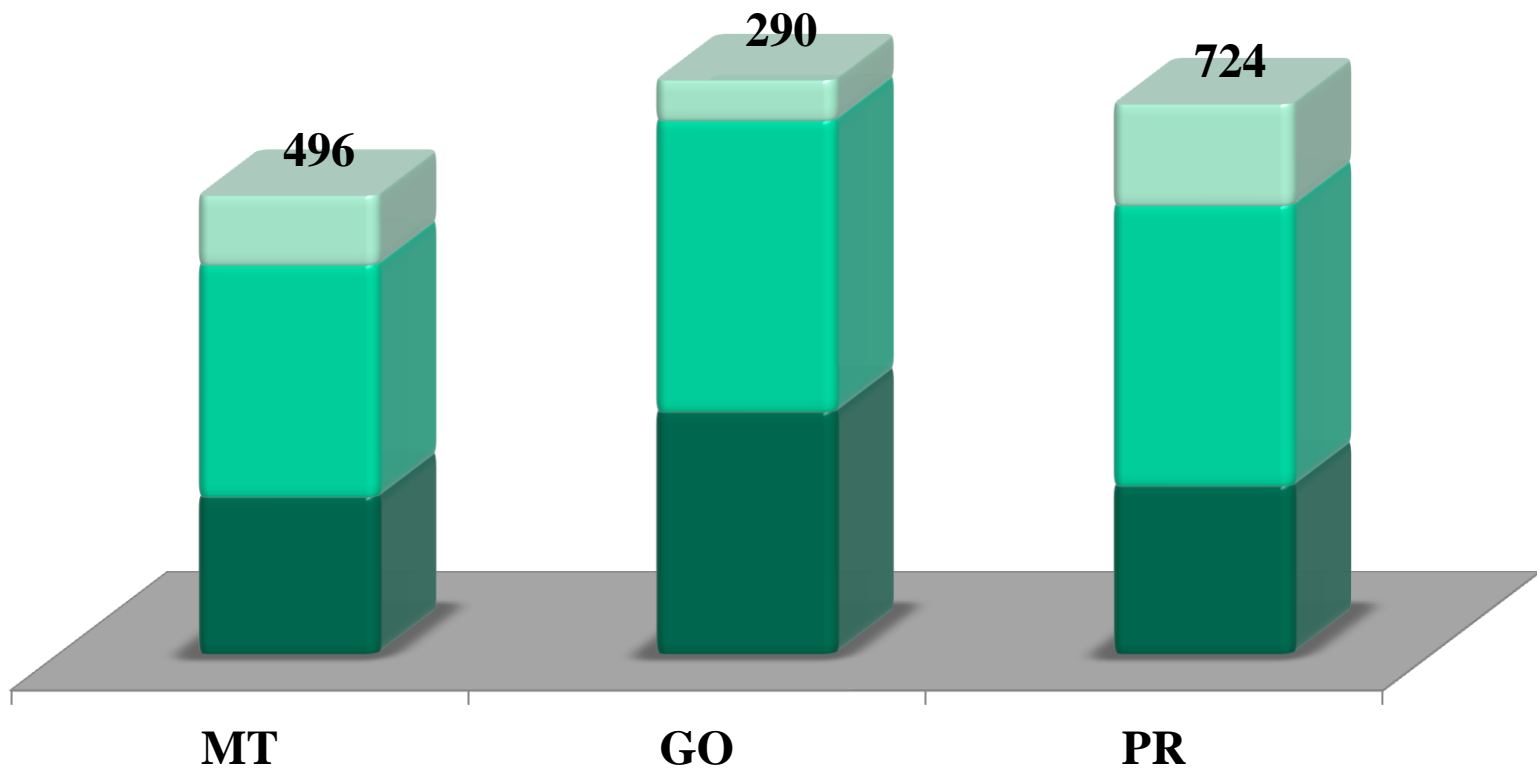
Preços do milho no RS



Preços do milho no PR



Rentabilidade na 2ª Safra



Fonte: Clarivi Obs.: em R\$ / ha

■ Despesas ■ Receita ■ Margem

Oferta e demanda de milho no Brasil

	07/08	08/09	09/10	10/11	10/11
Área colhida (mil ha)	1,8	7,9	5,4	5,1	4,3
Oferta (milhões de t)					
Estoque inicial	1,8	7,9	5,4	5,1	4,3
Produção	56,1	48,6	54,5	54,3	62,8
1ª safra	39,5	31,4	32,8	34,3	39,7
2ª safra	16,6	17,2	21,7	20,1	23,1
Importação	0,8	1,1	0,5	0,5	0,5
Oferta total	58,7	57,7	60,4	59,9	67,7
Demanda (milhões de t)					
Consumo animal	35,0	35,7	36,4	37,1	39,0
Consumo industrial	4,7	4,7	4,7	5,0	5,0
Outros usos/perdas	4,3	3,7	3,1	4,0	5,4
Sementes	0,4	0,4	0,3	0,3	0,3
Exportação	6,4	7,8	10,8	9,2	10,5
Demanda total	50,8	52,3	55,3	55,6	60,1
Estoque final	7,9	5,4	5,1	4,3	7,5
Estoque/Consumo	15,6%	10,4%	9,2%	7,8%	12,5%

Fonte: Clarivi

MUITO OBRIGADO!



Endereço

Rua Gonçalves Dias nº 100
Uberlândia - MG

: **(34) 3210-0860**